

介護予防サービスの種類と費用のめやす



介護予防サービスは、状態の改善と悪化の予防を目的としたサービスです。できないことを補助するだけでなく、利用者本人のできることを増やし、いきいきとした生活を送れるよう支援します。

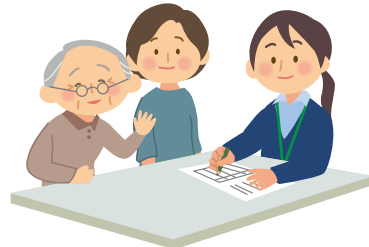
- ※費用は施設の体制などによって異なります。
 - ※ **地域密着型サービス** については20・21ページをご覧ください。
 - ※自己負担は1～3割です（負担割合については12ページ）。
- 本冊子は、**自己負担1割の費用をめやすとして**掲載しています。

総合事業の開始にともなって、介護予防サービスの「訪問介護」、「通所介護」は、「介護予防・生活支援サービス事業」に移行しました。要支援1・2の方は、介護予防・生活支援サービス事業の訪問型や通所型のサービスを利用することができます。

介護予防ケアプランの作成・サービス利用についての相談

介護予防支援

地域包括支援センターの職員などに介護予防ケアプランを作成してもらうほか、利用者が安心して介護予防サービスを利用できるよう支援してもらいます。

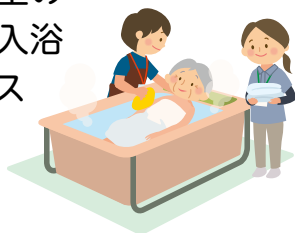


介護予防ケアプランの作成および相談は**無料**です。（全額を介護保険で負担します）

自宅を訪問してもらう

介護予防 訪問入浴介護

浴室がない場合や浴室の利用が難しい場合に入浴のお手伝いのサービスを受けられます。



自己負担(1割)のめやす

1回	852円
----	------

介護予防 訪問リハビリテーション

専門家に訪問してもらい、利用者が自分で行える体操やリハビリなどの指導を受けます。



自己負担(1割)のめやす

1回	307円
----	------

介護保険制度のしくみ

サービスの利用の手順

介護サービス

介護予防サービス

地域密着型サービス

福祉用具貸与・購入
住宅改修

地域支援事業
(総合事業)

費用の支払い

介護保険料の
決まり方・納め方

介護予防サービスの種類と費用のめやす

お医者さんの指導のもとでの助言・管理

介護予防 居宅療養管理指導

医師、歯科医師、薬剤師、歯科衛生士などに訪問してもらい、薬の飲み方、食事など療養上の管理・指導を受けます。

自己負担(1割)のめやす
【単一建物居住者1人に行う場合】

医師の場合(月2回まで)	514円
歯科医師の場合(月2回まで)	516円
医療機関の薬剤師の場合(月2回まで)	565円
薬局の薬剤師の場合(月4回まで)	517円
歯科衛生士等の場合(月4回まで)	361円

介護予防訪問看護

看護師などに訪問してもらい、介護予防を目的とした療養上のお世話や必要な診療の補助などを受けます。



自己負担(1割)のめやす

病院・診療所から	20分～30分未満	381円
	30分～1時間未満	552円
訪問看護ステーションから	20分～30分未満	450円
	30分～1時間未満	792円

※早朝・夜間・深夜などの加算があります。

施設に通う

介護予防通所リハビリテーション

介護老人保健施設や病院・診療所で、介護予防を目的とした生活機能の維持向上のための機能訓練などを日帰りで受けられます。

基本のサービスに加えて

- 筋力トレーニングなどの機能訓練(運動器機能向上)
 - 食事に関する指導など(栄養改善)
 - 口の中の手入れ方法や、咀嚼・飲み込みの訓練法の指導など(口腔機能向上)
- などのメニューを選択して利用できます。

1カ月あたりの自己負担(1割)のめやす

要支援1	2,053円
要支援2	3,999円

※利用するメニューによって別に費用が加算されます。

- ・運動器機能向上 225円/月
- ・栄養改善 200円/月
- ・口腔機能向上 150円/月 など

※食費、日常生活費は別途負担となります。

介護予防が大切なのはなぜ？

体は使わないでいると、徐々に機能が低下してしまいます。実際、要介護度が軽い方について調べてみると、足腰が弱くなったために家に閉じこもりがちになり、ますます状態を悪化させ、介護が必要となってしまったケースが多いという結果が出ています。

できることはなるべく自分で行い、体を動かすことで、心身の機能を向上させ、自分らしい自立した生活を目指すことができます。



※自己負担は1～3割です。本冊子は、自己負担1割の費用をめやすとして掲載しています。

短期間施設に泊まる

介護予防 短期入所生活介護

介護老人福祉施設などに短期間入所して、食事・入浴などのサービスや、生活機能の維持向上のための機能訓練が受けられます。



1日あたりの自己負担(1割)のめやす
【併設型の施設の場合】

要介護度	従来型個室	多床室	ユニット型個室 ユニット型個室的多床室
要支援1	446円	446円	523円
要支援2	555円	555円	649円

- ※費用は施設の種類やサービスに応じて異なります。
- ※食費、日常生活費、滞在費は別途負担となります。
- ※連続した利用が30日を超えた場合、31日目からは全額自己負担となります。

介護予防 短期入所療養介護

介護老人保健施設などに短期間入所して、医療や介護、生活機能の維持向上のための機能訓練が受けられます。



1日あたりの自己負担(1割)のめやす
【介護老人保健施設の場合】

要介護度	従来型個室	多床室	ユニット型個室 ユニット型個室的多床室
要支援1	577円	610円	621円
要支援2	721円	768円	782円

施設に入っている方が利用する介護サービス

介護予防特定施設入居者生活介護

有料老人ホームなどに入所している方が受けるサービスです。食事・入浴などのサービスや生活機能の維持向上のための機能訓練が受けられます。サービスは、包括型(一般型)と外部サービス利用型に区分されます。



1日あたりの自己負担(1割)のめやす
【包括型(一般型)】

要支援1	182円
要支援2	311円

※費用は施設の種類やサービスに応じて異なります。
※食費、日常生活費、居住費は別途負担となります。

その他のサービス

- ▶ 地域密着型サービス 20・21 ページ
- ▶ 福祉用具貸与・購入、住宅改修 22・23 ページ