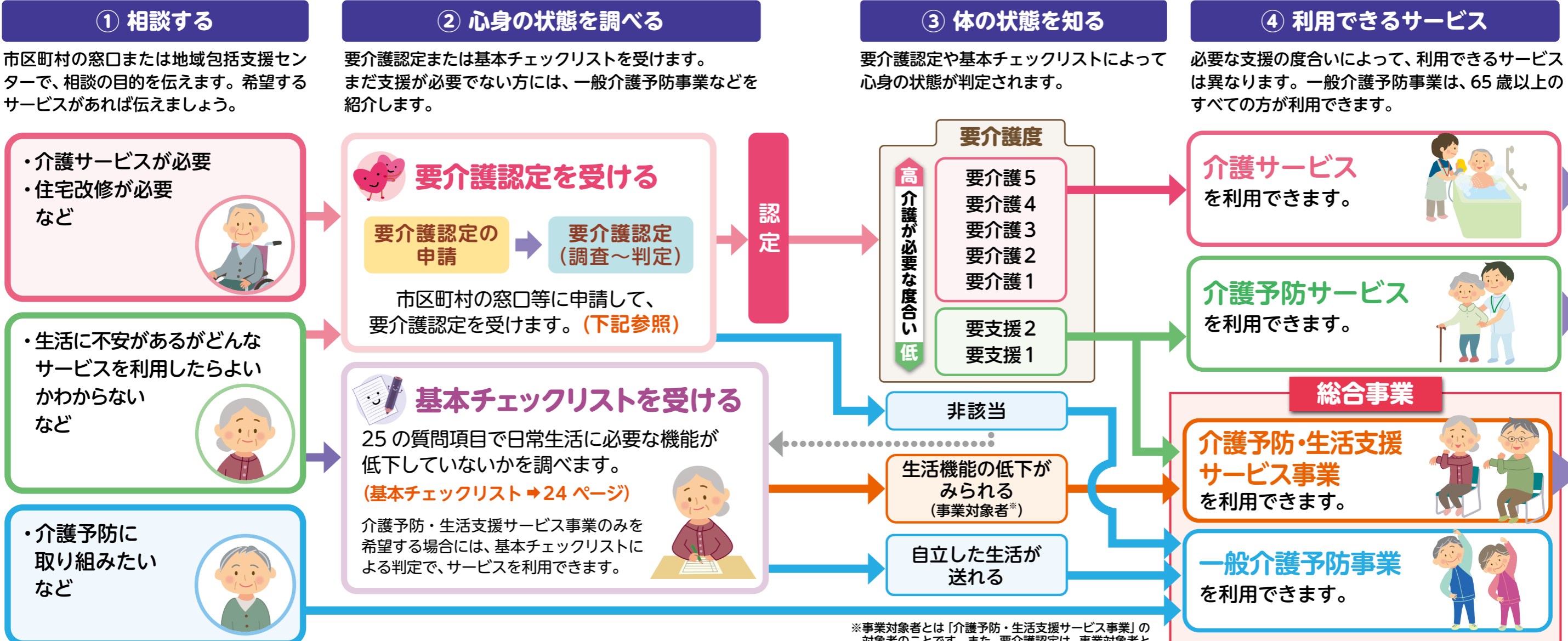


サービス利用の流れ ①

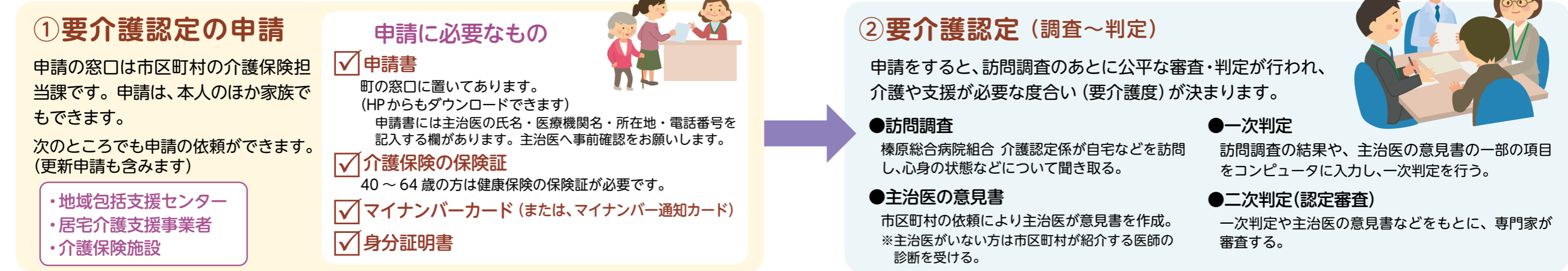
介護サービスや介護予防サービス、介護予防・生活支援サービス事業を利用するには、まずは、市区町村の窓口や地域包括支援センターに相談しましょう。



サービス利用の流れ②へ(10ページから)

要介護認定の流れ

介護(予防)サービスを利用するには、要介護認定を受け「介護や支援が必要である」と認定される必要があります。



介護保険制度のしくみ

サービス利用の手順

介護サービス

介護予防サービス

地域密着型サービス

福祉用具貸与・購入

地域支援事業(総合事業)

費用の支払い

介護保険料の決め方

サービス利用の流れ ②

要介護1～5と認定された方で、自宅を中心としたサービスを希望する方は居宅介護支援事業者へ、施設への入所を希望する方は介護保険施設に連絡します。また、要支援1・2と認定された方および介護予防・生活支援サービス事業

援事業者へ、施設への入所を希望する方は介護保険施設に連絡します。また、要支援1・2と認定された方および介護予防・生活支援サービス事業

ケアプラン（どのようなサービスをどのくらい利用するかを決めた計画書）を作成する際は、どんな生活を送れるようになりたいか、という希望をしっかりと伝えましょう。



要介護1～5の方

自宅で暮らしながらサービスを利用したい

自宅を中心に利用する
介護サービスの種類
(P.12～)



① 居宅介護支援事業者に連絡します

- 市区町村などが発行する事業者一覧の中から**居宅介護支援事業者**（ケアマネジャーを配置しているサービス事業者）を選び、連絡します。
- 担当の**ケアマネジャー**が決まります。



② ケアプラン^{※1}を作成します

- 担当のケアマネジャーと相談しながらケアプランを作成します。



③ サービスを利用します

- サービス事業者と契約^{※2}します。
- ケアプランにそって**介護サービス**を利用します。



介護保険施設へ入所したい

施設サービスの種類
(P.16)



① 介護保険施設に連絡します

- 入所前に見学するなどサービス内容や利用料について検討した上で、施設に直接申し込みます。



② ケアプラン^{※1}を作成します

- 入所する施設のケアマネジャーと相談しながらケアプランを作成します。

③ サービスを利用します

- ケアプランにそって介護保険の**施設サービス**を利用します。



要支援1・2の方

① 地域包括支援センターに連絡します

- 地域包括支援センターに連絡、相談をします。
- 介護予防サービス**の種類 (P.17～)
- 介護予防・生活支援サービス事業**について (P.26)

② 職員に希望を伝えます

- 家族や地域包括支援センターの職員と、これからどのような生活を希望するのかなどについて話し合います。

③ 介護予防ケアプラン^{※1}を作成します

- 地域包括支援センターの職員と相談しながら介護予防ケアプランを作成します。

④ サービスを利用します

- サービス事業者と契約^{※2}します。
- 介護予防ケアプランにそって**介護予防サービス**および**介護予防・生活支援サービス事業**を利用します。



介護予防・生活支援サービス事業対象者

① 地域包括支援センターに連絡します

- 地域包括支援センターに連絡、相談をします。
- 介護予防・生活支援サービス事業**について (P.26)

② 職員に希望を伝えます

- 家族や地域包括支援センターの職員と、これからどのような生活を希望するのかなどについて話し合います。

③ ケアプラン^{※1}を作成します

- 地域包括支援センターの職員と相談しながらケアプランを作成します。

④ サービスを利用します

- サービス事業者と契約^{※2}します。
- ケアプランにそって**介護予防・生活支援サービス事業**を利用します。



※1 ケアプランの作成、介護予防ケアプランの作成は、利用者の費用負担はありません。
 ※2 契約にあたってはサービス内容や料金などをよく確認しましょう。

介護保険制度のしくみ

サービス利用の手順

介護サービス

介護予防サービス

地域密着型サービス

福祉用具貸与・購入・住宅改修

地域支援事業（総合事業）

費用の支払い

介護保険料の決め方