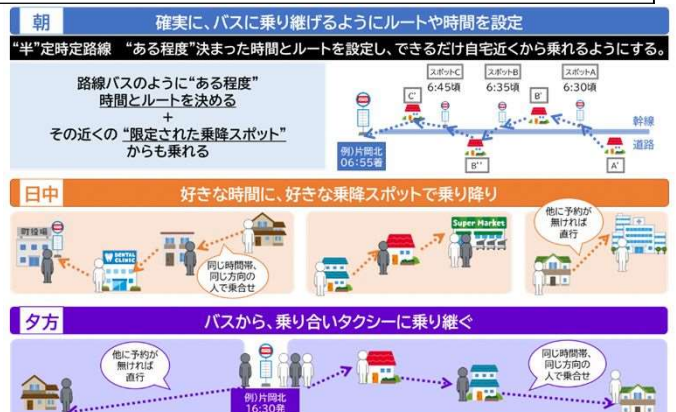
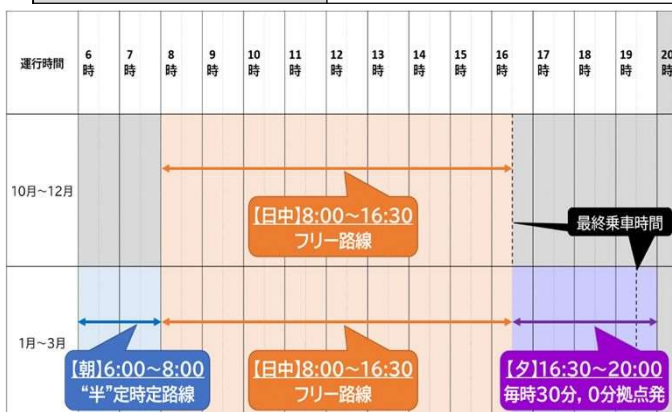


令和5年度「(仮)新しい交通」実証実験運行計画(案) 資料4

適用法令	道路運送法第21条		
運行形態	オンデマンド型乗合タクシー		
名称	“ぎゅっと”カーよしだ		
事業主体	吉田町		
運行区域	<ul style="list-style-type: none"> 吉田町内: 全域 吉田町外: 榛原総合病院 		
運行期間	<p>令和5年10月2日(月)～令和6年3月31日(日)</p> <p>【前半】令和5年10月2日(月)から令和5年12月28日(木)までの「日中」のみ ※年末(12/29～12/31)は運行休止</p> <p>【後半】令和6年1月4日(木)から令和6年3月31日(日)までの「朝」「日中」「夕方」 ※年始(1/1～1/3)は運行休止</p>		
運行内容	<ul style="list-style-type: none"> 朝、日中、夕方に分け、それぞれの需要に応じた運行を行う。 乗降場所は、地区ごとに歩いて集まれる場所(ごみステーションなどのイメージ)で設定する。目的地は、病院・医院、公共施設、スーパー等商業施設、バス停留所など、住民・来訪者がよく使う場所を選定する。 <p>※乗降場所は、住民との協議により7月上旬に設定</p>		
運行時間	朝	日中	夕方
	6:00～8:00	8:00～16:30	16:30～20:00 (最終乗車19:30)
車両・台数	平日	2台(ジャンボ)	2台(セダン)
	土日祝	—	1台(セダン)
予約	<p>事前予約制 利用時間の1時間前までに予約</p> <p>※電話予約の場合は翌日10時までの乗車分は前日までに予約が必要</p> <ul style="list-style-type: none"> 受付時間 (TEL) 9:00～16:30 (WEB) 24時間 		
料金	<ul style="list-style-type: none"> 町内: 1人1回 300円(暫定) 町外: 1人1回 500円 		
会員登録	<ul style="list-style-type: none"> 電話予約を希望する場合は会員登録が必要 WEB予約の場合は、会員登録なしの利用も可(ワンタイム利用) 		

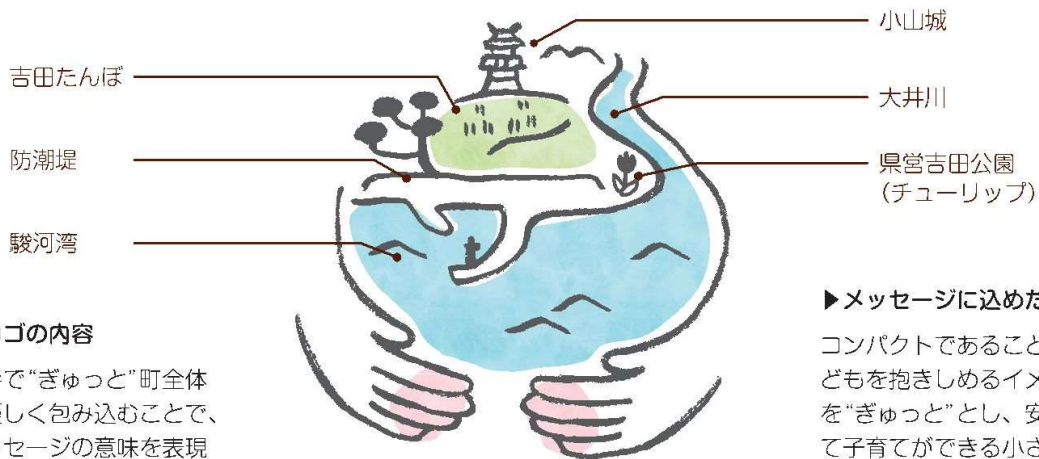


名称について ～吉田町ブランドメッセージ“ぎゅっと”なまち よしだ～

吉田町シティプロモーション推進委員会によって、町内外の子育て世代や若年層に町と町の強みを知ってもらい、安心して生活できる町、働きながら子育てしやすい町を発信するブランドメッセージ「“ぎゅっと”なまち」とそのブランドロゴが作成されました。

今回の「(仮)新しい交通」の名称として、ブランドメッセージ、ロゴの周知も併せ、ブランドメッセージの一部の“ぎゅっと”を使い、「“ぎゅっと”カーよしだ」とします。

実証実験に用いる車両や乗降場所にブランドロゴを表示します。



▶ロゴの内容

両手で“ぎゅっと”町全体を優しく包み込むことで、メッセージの意味を表現しました。

▶メッセージに込めた意味

コンパクトであること、子どもを抱きしめるイメージを“ぎゅっと”とし、安心して子育てができる小さなまちを表現しています。

【横配置】



“ぎゅっと”なまち よしだ

“ぎゅっと”
なまち
よしだ



“ぎゅっと” コンパクト

学校やお店などが近くあって生活しやすい
ICがあって便利、静岡駅まで高速バスで最速37分
地域の人々が温かくアットホームな雰囲気
※バス停「吉田インター入口」から「静岡駅前」
平日最速時間



“ぎゅっと”な 子育て

妊娠・出産から子育てまで切れ目のない支援
保育園、放課後児童クラブの待機児童ゼロ
18歳まで子ども医療費がタダ



“ぎゅっと” 安心

15基の避難タワーと13本の避難道路を整備
1000年に一度の大津波を食い止める防潮堤
海を感じながら安心して生活できる



日中(8:00~16:30)の運行イメージ ※実証実験期間中運行

好きな時間に、好きな乗降スポットで乗り降り



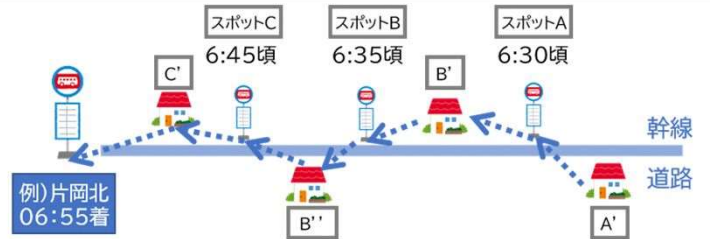
朝(6:00~8:00)の運行イメージ ※令和6年1~3月運行

朝

確実に、バスに乗り継げるようにルートや時間を設定

“半”定時定路線 “ある程度”決まった時間とルートを設定し、できるだけ自宅近くから乗れるようにする。

路線バスのように“ある程度”
時間とルートを決める
+
その近くの“限定された乗降スポット”
からも乗れる



“半”定時定路線

決まった時間とルート
+
限定された乗降スポット

うみカー

きたカー



夕方(16:30~20:00)の運行イメージ

※令和6年1~3月運行

バスから、乗り合いタクシーに乗り継ぐ

