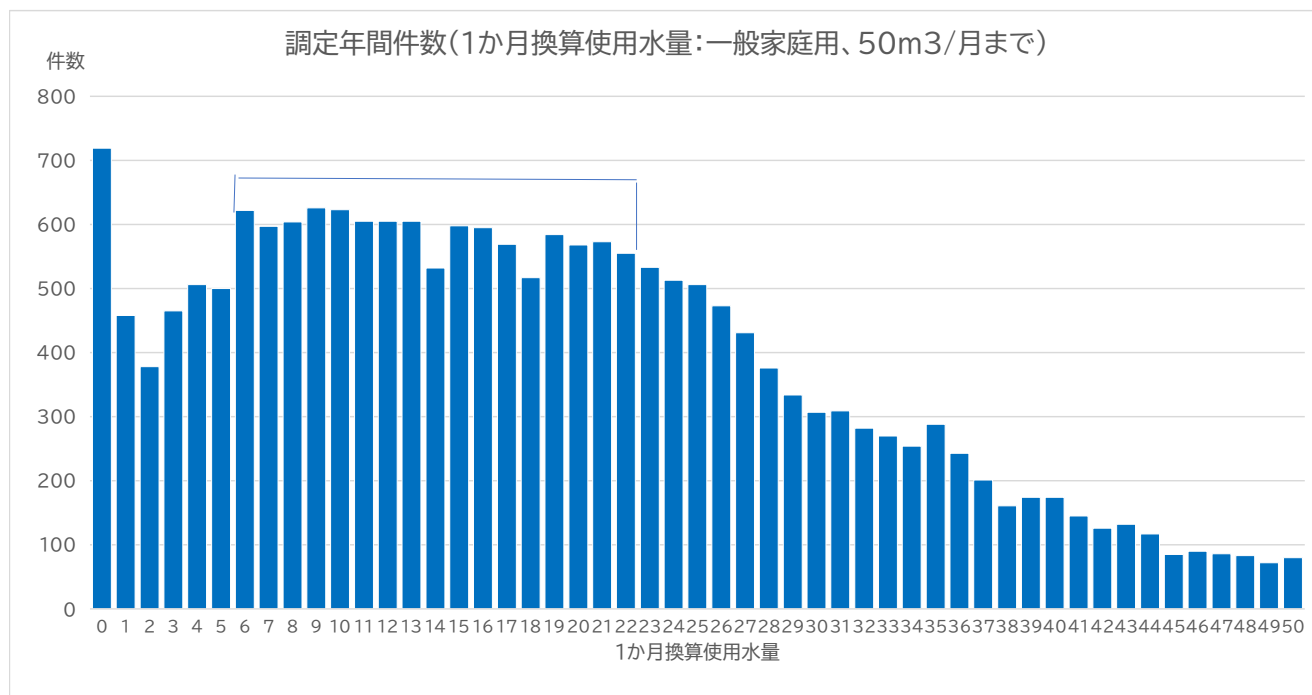


下水道利用者調定件数表

算出期間 R6.8～R7.6



5人槽

摘要	金額	備考
保守点検 ①	2,750	
保守点検 ②	2,750	
保守点検 ③	2,750	
保守点検 ④	2,750	
清掃 (汚泥引き抜き)	21,636	フジクリーンの1.513m ³ 想定
法定検査 (11条)	5,800	県生活科学検査センター
電気料金	15,648	環境省の実態調査より
年額	54,084	
2か月当たり	9,014	
1か月当たり	4,507	

ただし、部品交換にかかる維持管理費は含まれない

7人槽

摘要	金額	備考
保守点検 ①	2,750	
保守点検 ②	2,750	
保守点検 ③	2,750	
保守点検 ④	2,750	
清掃 (汚泥引き抜き)	30,273	フジクリーン7人槽 2.117m ³
法定検査 (11条)	5,800	県生活科学検査センター
電気料金	21,619	環境省の実態調査より
年額	68,692	
2か月当たり	11,449	
1か月当たり	5,724	

ただし、部品交換にかかる維持管理費は含まれない

下水道使用料 (現行使用料)

1か月 6m³ (2か月 12m³) 2,829円1か月 22m³ (2か月 44m³) 6,085円→ 下水道使用料では34m³の金額→ 合併浄化槽で34m³は7人槽の維持管理費