

## 共創モデル実証運行事業の進捗について (報告事項)

### 報告事業の概要

共創モデル実証 運行事業の概要	交通を地域の暮らしと一体として捉え、地域の多様な関係者が連携・協働した取組を通じて、地域交通の維持・活性化を図る事業を支援
本年度テーマ	“ぎゅっと”カーよしだの活用で、子育て世代等の送迎負荷軽減とみんなで実験データを読み解き地域交通を考える機運づくり
共創パートナー	<ul style="list-style-type: none"> <li>① 吉田町（企画課、こども未来課、福祉課）</li> <li>② 有限会社平和タクシー</li> <li>③ 東海タクシー株式会社</li> <li>④ しずてつジャストライン株式会社</li> <li>⑤ 株式会社アイシン</li> <li>⑥ 吉田町商工会</li> <li>⑦ 名古屋大学環境学研究科地域戦略研究室</li> <li>⑧ 株式会社イズハラ・ソリューションズ</li> <li>⑨ 吉田町社会福祉協議会</li> <li>⑩ 静岡県立榛原高等学校</li> </ul>
事業の進捗	<ul style="list-style-type: none"> <li>● 令和7年7月13日 “ぎゅっと”カーよしだデータ読み解き会開催</li> <li>● 令和7年7月22日 榛原高校探求授業にて公共交通に係る講話（名古屋大学）</li> <li>● 令和7年7月26日 伝実行委員会主催イベント「伝」に参加 （後援：吉田町、吉田町教育委員会、吉田町商工会）</li> <li>● 令和7年10月25日～11月7日 オープンハウス型住民懇談会の開催</li> <li>● 令和7年12月1日～令和8年1月23日 “ぎゅっと”カーよしだ子ども特別便の実施</li> </ul>

# 【報告】オープンハウス型住民懇談会の実施について

(吉田町地域公共交通協議会)

## 1 実施概要

吉田町の公共交通の現状を広く町民に知ってもらうため、パネル展示資料やシールアンケートを活用し、吉田町を走る公共交通、交通拠点の整備、利用目標と利用状況、“ぎゅっと”カーよしだの概要について2週間の住民懇談会を実施した。

## 2 実施報告

期間	会場	アンケート回答者数※
10月25日(土) ～26日(日)	吉田町総合体育館 (文化展)	586人
10月27日(月) ～31日(金)	健康福祉センターはあとふる	10人
11月3日(月)	小山城広場 (小山城まつり)	371人
11月4日(火) ～7日(金)	吉田町役場1階ロビー	12人
合計		979人

※ アンケート回答者数は「“ぎゅっと”カーよしだを知っていますか？」の質問の回答者数

住民懇談会は文化展や小山城まつりの会場を活用し、吉田町総合体育館、健康福祉センターはあとふる、小山城広場、吉田町役場1階ロビーで実施し、3週間のうちに約1,000人の方に対して吉田町の公共交通について話をすることが出来た。

“ぎゅっと”カーに関するシールアンケートの年代別の回答者数は小学生以下の回答が最も多く全体の3割以上を占めており、次いで30・40代の回答が多く3割弱となっており、これまで“ぎゅっと”カーの利用が少ない子育て世代へ紹介をすることが出来た。

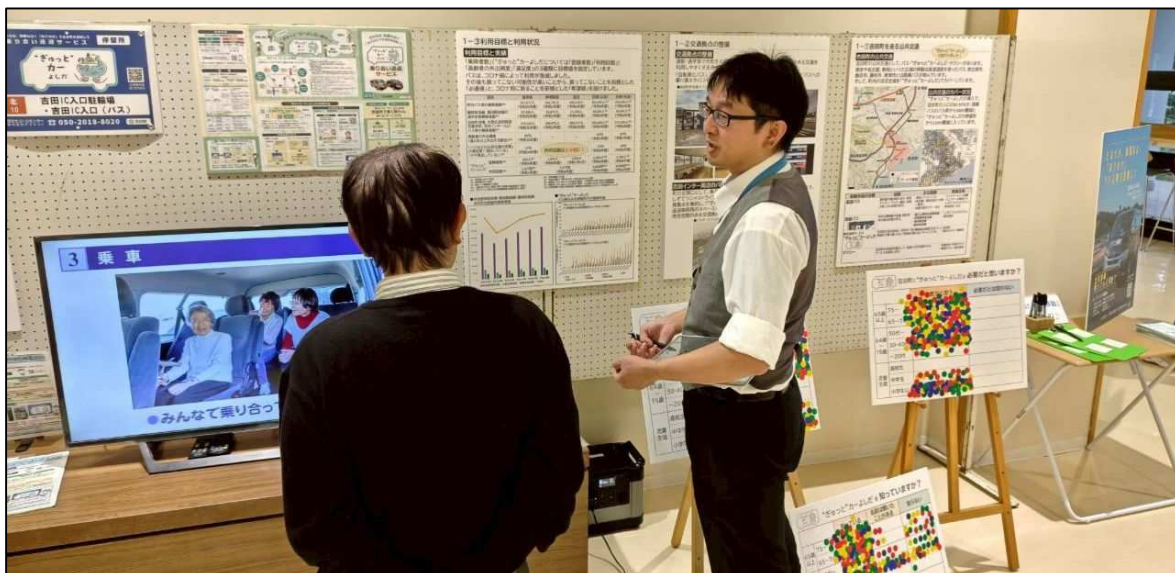
## 3 今後の展開

今回のオープンハウスでは普段“ぎゅっと”カーを利用しない世代にも広く“ぎゅっと”カーを紹介することが出来た。一方で、吉田町の他の公共交通を紹介することがあまり出来ていなかったため、今回のオープンハウスを入口とし、今後はワークショップや住民懇談会等の深く住民の意見を集める取組を実施する。

# オープンハウスの様子



吉田町総合体育館（文化展）



吉田町総合体育館（文化展）



シールアンケート







# オープンハウスで紹介したパネル

## 1-③利用目標と利用状況

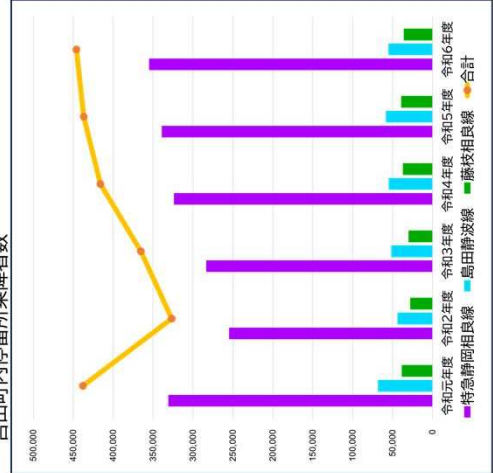
### 利用目標と実績

「乗降者数」(“ぎゅっと”カーよしだについては「登録者数」「利用回数」)  
「高齢者の外出頻度」「満足度」の3種類に目標値を設定しています。  
バスは、コロナ禍によって利用が急減しました。  
その後も戻ってこない可能性が高いことから、戻ってこないことを前提とした  
「必達値」と、コロナ前に戻ることを前提とした「希望値」を設けました。

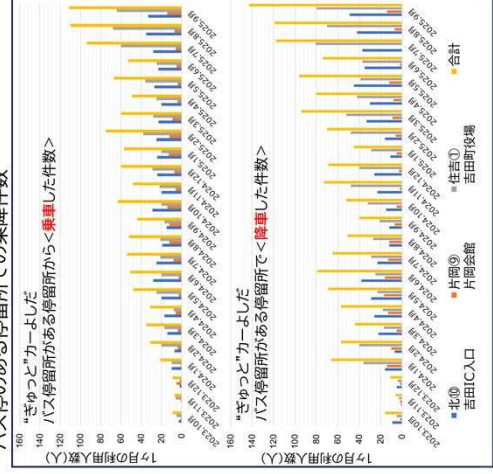
項目	基準値	参考数値	直近	目標(必達)	目標(希望)
町内バス停の乗降者数※3	437,977人 (令和元年度)	326,701人 (令和2年度)	446,328人 (令和6年度)	350,000人※1 (令和8年度)	438,000人※2 (令和8年度)
藤枝相良線、島田静波線の 通学定期乗降者数※3	47,595人 (令和元年度)	33,877人 (令和2年度)	17,560人 (令和6年度)	38,000人※1 (令和8年度)	49,000人※2 (令和8年度)
吉田町役場、片岡北吉田特別 支援学校、吉田インテア入口 バス停の乗降者数※3	373,265人 (令和元年度)	284,075人 (令和2年度)	384,277人 (令和6年度)	299,000人※1 (令和8年度)	374,000人※2 (令和8年度)
高齢者の外出頻度 (週2日以上外出する割合)※4	85% (令和元年度)	-	-	85% (令和7年度)	85% (令和7年度)
「バスなどの公共交通の充実」 の満足度(満足している) 「やや満足している」※5	13% (平成30年度)	-	-	15% (令和8年度)	20% (令和8年度)
“ぎゅっと” カーよしだ	登録者数※6 1,537回※7 (令和5年度)	654人※7 (令和5年度)	1,302人 (令和6年度)	1,900人※8 (令和8年度)	2,200人※9 (令和8年度)
	利用回数※6	5,577回 (令和6年度)	5,577回 (令和6年度)	6,800回※10 (令和8年度)	8,000回※10 (令和8年度)

※6 利用率×80%で設定  
※7 基準値相当で設定  
※8 乗客バス事業者から提供  
※9 高齢者人口7,468人×25%相当で設定 人口統計の引用: 令和2年国勢調査  
※10 利用実績から算出(登録者数×登録者の利用率15%/月×2.0回乗降/月×12ヵ月)

### ■特急静岡相良線・島田静波線・藤枝相良線 吉田町内停留所乗降者数



### ■“ぎゅっと”カーよしだ バス停のある停留所での乗降件数



## 2-①「“ぎゅっと”カーよしだ」とは

※“ぎゅっと”カーよしだ通信  
第1号から引用

### “ぎゅっと”カーよしだとは？



だれもが、気兼ねなく

**停留所から停留所まで、予約して**

「おでかけ」できる移動手段です！

### だれが利用できますか？



“ぎゅっと”カーよしだは、**どなたでも**利用できます。  
**子どもから高齢者、町外の方も**使えます。

### どうやって利用しますか？



- ①事前に、**希望の時間**と乗降する**停留所**を予約します。
- ②指定された時間に停留所で乗ります。
- ③停留所で運賃を支払い降ります。

### 気をつけることはありますか？

**タクシーほど自由には使えません。**

✓**決まった時刻に車が来るものではありません。**

**5分のゆずり合い**  
をお願いしてます

5分早く来たり、遅く着いたりします。  
予約の時も、車を待つ時も、  
「5分プラスちよっと」の余裕を  
もってお願いします。  
※渋滞などで、5分以上遅れることもあります。

✓**他の利用者と乗り合い**になる場合があります。

✓車両は、ワゴンタイプの2台です。



運行時間	受付時間	運賃
毎日運行 平日 6:30~20:30 土日祝 8:00~16:30 ※年末年始は別	平日のみ 8:00~16:30 インターネット 24時間	基田町内 300円/回 他地区利用 500円/回 (乗降回数別)





# オープンハウスで紹介したパネル

## 2-②「“ぎゅっと”カーよしだ」のよくある質問 Q&A

●行き先や時間が限定されているのはなぜですか？

コストをかけ過ぎず、より多くの方に利用者していただくためには、**効率的で合理的なサービスにする必要があり、時間や行き先を限定し乗り合って利用するしくみにしています。**

●会員登録をなくしても利用できますか？

**インターネット予約の場合は「会員登録なし」でも利用できます。**  
電話予約の場合は「会員登録が必要」です。  
会員登録すると、お試しクーポン(300円分)3枚ももらえます。

●支払方法は？

**現金・回数券・クーポン券のみです。おつりの無いようご注意ください。**

●運転手さんに、受付や変更をお願いできますか？

**運転手は、予約・変更・キャンセルの受付ができません。**  
コールセンターへ電話するか、インターネットで  
予約・変更・キャンセルしてください。

●運転手さんに、手押し車や荷物の積み下ろしを手伝ってもらえますか？

**運転手は、手押し車や荷物等の積み下ろし、乗降の介助は行いません。**  
介護タクシーと異なり、お一人での乗降が困難な場合には、  
お手伝いしてくれる方との同乗が必要です。ご了承ください。

●乗車希望時間に間に合わない場合は、待っていてくれますか？

**お待ちすることはできません。**  
遅れそうな時はコールセンターへ電話するか、  
インターネットでキャンセル・変更してください。

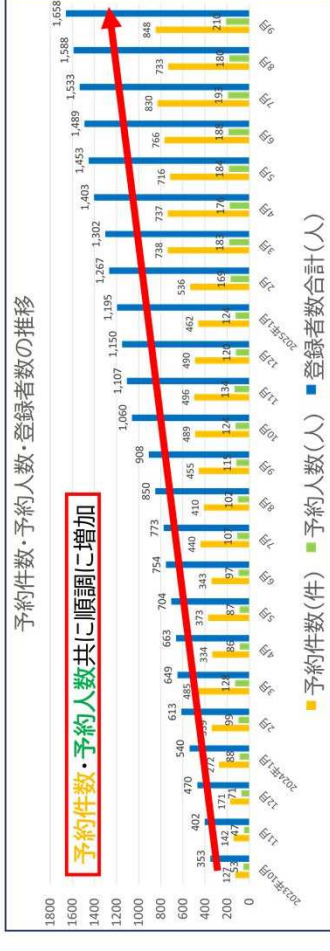
“ぎゅっと”カーよしだ受付サイトは  
吉田町公式LINE基本メニューからも  
アクセスできます。



## 2-③利用状況と評価

### 利用実績

“ぎゅっと”カーよしだは、2023年10月の実証実験開始から利用者が増加しています。利用者は、高齢者と女性が多く、月に1-2回(1往復)利用する人が多くなっています。



### 利用者の性別・高齢者割合 2023年10月～2025年9月 利用者一人当たりの予約件数割合

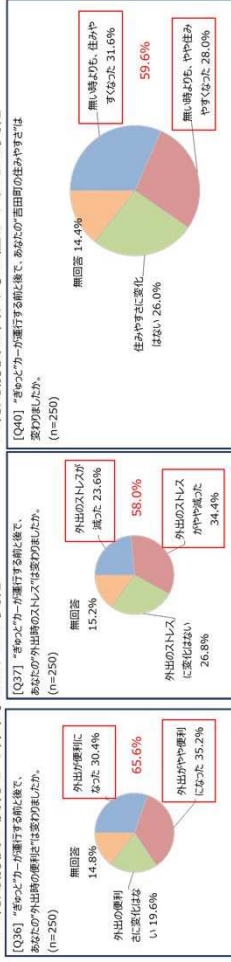


いろいろな方に利用されている

### 評価

“ぎゅっと”カーよしだの導入により、  
外出時の便利さは向上し、外出時のストレスも軽減している。  
また「吉田町の住みやすさ」にも改善が見られています。

### ■利用前後の便利さ・外出時のストレス変化

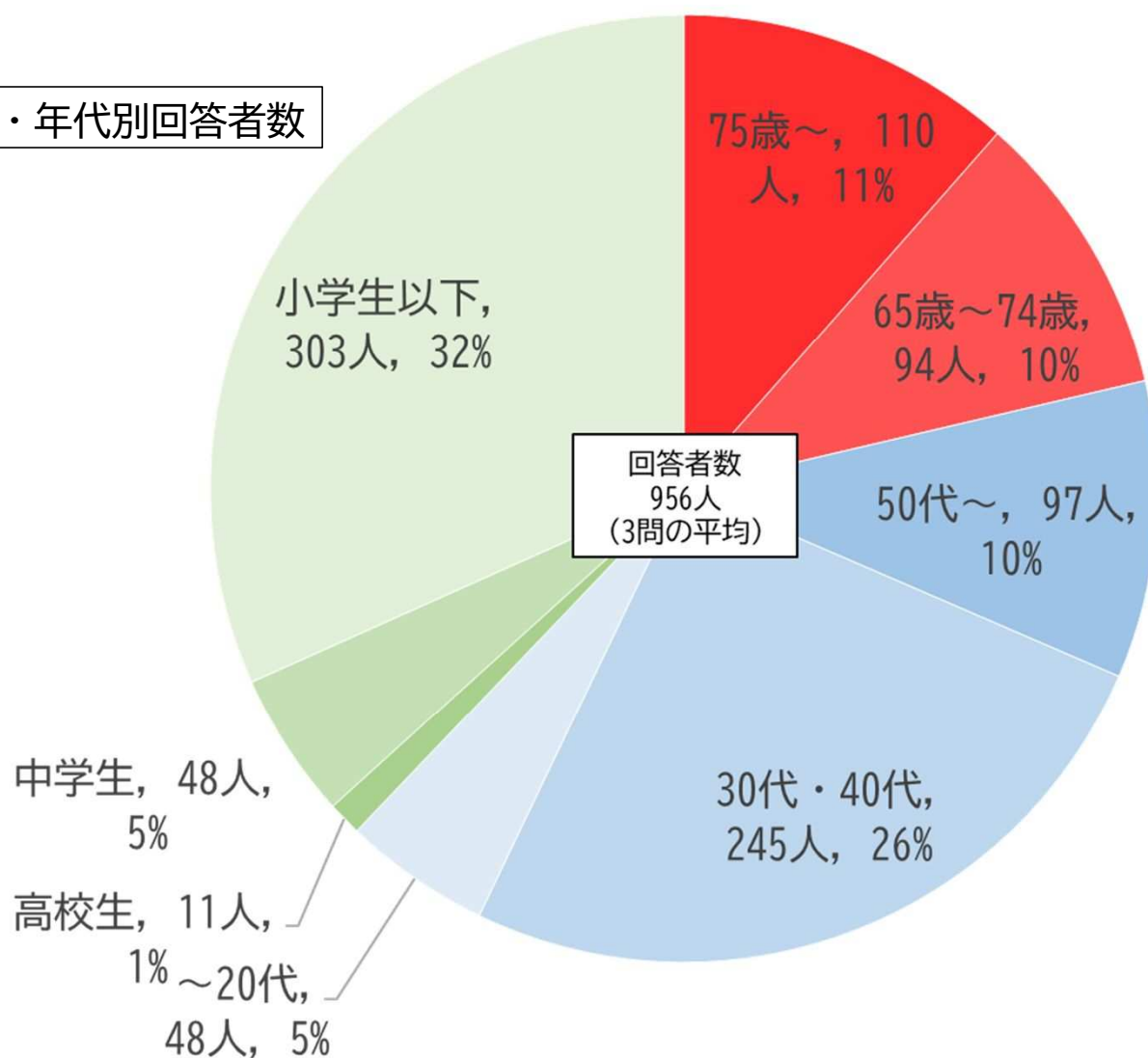


アンケート調査2025年1月

アンケート調査2025年1月

## オープンハウスシールアンケートの回答結果

・年代別回答者数



## オープンハウスシールアンケート質問ごとの回答結果

“ぎゅっと” カーよしだを知っていますか？	“ぎゅっと” カーよしだに乗ったことがありますか？	“ぎゅっと” カーよしだは必要だと思いますか？														
<table><tr><td>知っている</td><td>49.6%</td></tr><tr><td>知らない</td><td>35.9%</td></tr><tr><td>名前は聞いたことがある</td><td>14.5%</td></tr></table>	知っている	49.6%	知らない	35.9%	名前は聞いたことがある	14.5%	<table><tr><td>ない</td><td>94.4%</td></tr><tr><td>ある</td><td>5.6%</td></tr></table>	ない	94.4%	ある	5.6%	<table><tr><td>思う</td><td>99.8%</td></tr><tr><td>思わない</td><td>0.2%</td></tr></table>	思う	99.8%	思わない	0.2%
知っている	49.6%															
知らない	35.9%															
名前は聞いたことがある	14.5%															
ない	94.4%															
ある	5.6%															
思う	99.8%															
思わない	0.2%															

# オープンハウスシールアンケートの回答結果（年代別：文化展）

文化展	“ぎゅっと”カーよしだを知っていますか？	“ぎゅっと”カーよしだに乗ったことがありますか？	“ぎゅっと”カーよしだは必要だと思いますか？
75歳～	<p>知っている、58.76% 知らない、15.20% 名前だけ知っている、3.48%</p> <p>回答者：76人</p>	<p>ない、63.75% ある、17.21%</p> <p>回答者：80人</p>	<p>思う、80.100% 思わない、0.0%</p> <p>回答者：80人</p>
65歳～74歳	<p>知っている、62.79% 知らない、14.18% 名前だけ知っている、2.3%</p> <p>回答者：78人</p>	<p>ない、51.89% ある、6.11%</p> <p>回答者：57人</p>	<p>思う、62.100% 思わない、0.0%</p> <p>回答者：62人</p>
50代	<p>知っている、35.59% 知らない、17.28% 名前だけ知っている、8.13%</p> <p>回答者：60人</p>	<p>ない、61.95% ある、3.5%</p> <p>回答者：64人</p>	<p>思う、61.100% 思わない、0.0%</p> <p>回答者：61人</p>
30代・40代	<p>知っている、102.59% 知らない、40.23% 名前だけ知っている、30.18%</p> <p>回答者：172人</p>	<p>ない、118.95% ある、6.5%</p> <p>回答者：124人</p>	<p>思う、163.100% 思わない、0.0%</p> <p>回答者：163人</p>
～20代	<p>知っている、7.35% 知らない、10.50% 名前だけ知っている、3.15%</p> <p>回答者：20人</p>	<p>ない、23.100% ある、0.0%</p> <p>回答者：23人</p>	<p>思う、19.100% 思わない、0.0%</p> <p>回答者：19人</p>
高校生	<p>知っている、2 知らない、1 名前だけ知っている、1</p> <p>回答者：7人</p>	<p>ない、8 ある、0</p> <p>回答者：8人</p>	<p>思う、4 思わない、0</p> <p>回答者：4人</p>
中学生	<p>知っている、12.43% 知らない、7.25% 名前だけ知っている、9.32%</p> <p>回答者：28人</p>	<p>ない、28.100% ある、0.0%</p> <p>回答者：28人</p>	<p>思う、26.100% 思わない、0.0%</p> <p>回答者：26人</p>
小学生以下	<p>知っている、38.26% 知らない、68.48% 名前だけ知っている、42.28%</p> <p>回答者：148人</p>	<p>ない、164.99% ある、1.1%</p> <p>回答者：165人</p>	<p>思う、165.100% 思わない、0.0%</p> <p>回答者：165人</p>



# オープンハウスシールアンケートの回答結果（年代別：小山城まつり）

小山城まつり	“ぎゅっと”カーよしだを知っていますか？	“ぎゅっと”カーよしだに乗ったことがありますか？	“ぎゅっと”カーよしだは必要だと思いますか？
75歳～	<p>回答者：29人</p>	<p>回答者：27人</p>	<p>回答者：22人</p>
65歳～74歳	<p>回答者：27人</p>	<p>回答者：21人</p>	<p>回答者：24人</p>
50代	<p>回答者：33人</p>	<p>回答者：30人</p>	<p>回答者：29人</p>
30代・40代	<p>回答者：87人</p>	<p>回答者：85人</p>	<p>回答者：94人</p>
～20代	<p>回答者：22人</p>	<p>回答者：25人</p>	<p>回答者：19人</p>
高校生	<p>回答者：7人</p>	<p>回答者：5人</p>	<p>回答者：6人</p>
中学生	<p>回答者：15人</p>	<p>回答者：28人</p>	<p>回答者：19人</p>
小学生以下	<p>回答者：151人</p>	<p>回答者：141人</p>	<p>回答者：138人</p>



# “ぎゅっと”カーよしだ子ども特別便



モニター限定料金  
**1回200円**

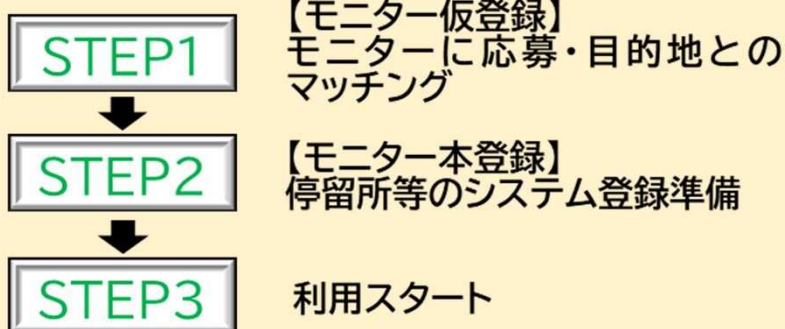


専用車両はこのステッカーが目印

## 子ども特別便について

- ・目的:子育て世帯の塾、習い事の送迎負担の軽減
- ・内容:令和7年12月1日(月)から令和8年1月23日(金)まで、平日の16時30分から20時30分の時間で「子ども専用車両」により、自宅近くの停留所から塾、習い事等までの移動ができます。
- ・対象:町内の小学3年生から18歳までの児童生徒
- ・使い方:利用の1週間前から30分前までに予約が必要

## モニター登録と利用までの流れ



モニター応募から約2週間で利用可能となります

モニター応募は  
こちらから



URL:  
<https://logofom.jp/form/5Rco/1298112>

子ども特別便応募フォーム

## 実施状況

モニター登録者: 6名 (小学4年～高校1年)

協力事業所: 13事業所

利用されている習い事

学習塾3・ダンス教室2・ピアノ教室1