



"ぎゅっと"カーよしだ通信

運行開始から1年間の利用実績について

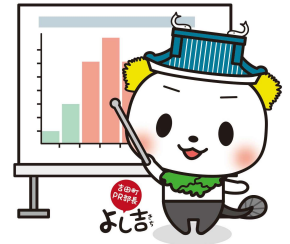
令和5年10月の運行開始から令和6年9月で1年が経過しました。
下記運行期間の利用実績は以下のとおりです。

＜運行日・運行時間＞

(1) 令和5年10月2日～令和5年12月28日・8:00～17:00

(2) 令和6年1月4日～令和6年9月30日・6:00～20:00

※令和5年12月29日～令和6年1月3日は運休

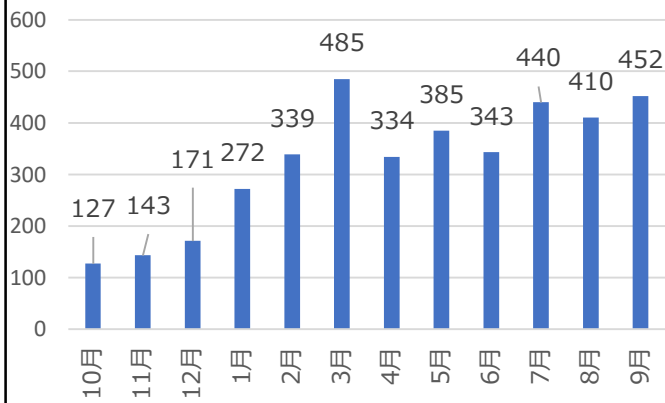


運行日数	予約件数	延べ利用人数 ※1	会員登録者数	利用経験者数 ※2
359日	3,901件	1,062人	908人	338人

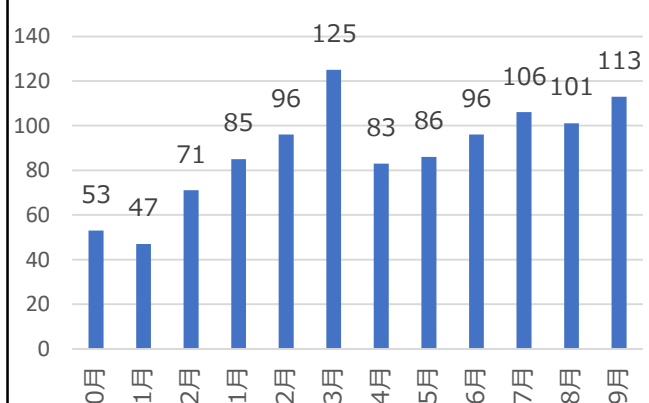
※1 月毎に1回でも利用した人数の延べ数

※2 期間中に1回以上利用した人数

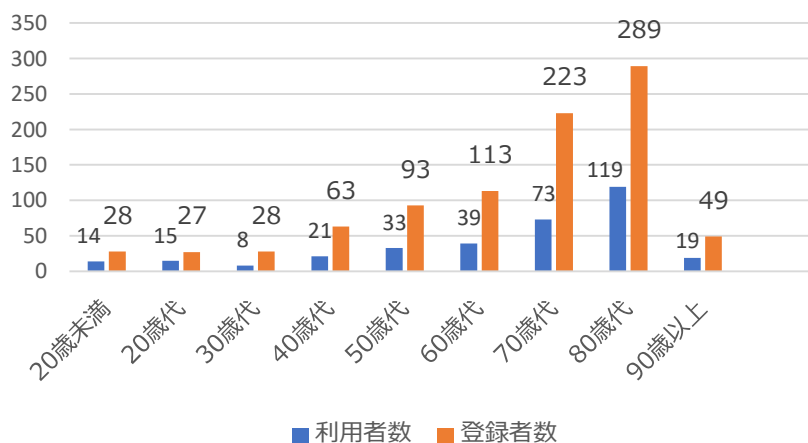
月別予約件数（件）



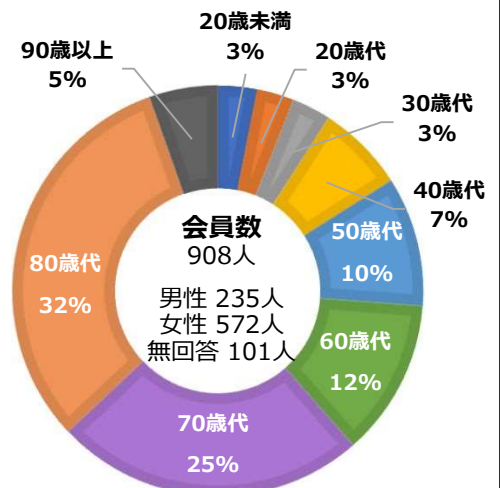
利用人数（人）



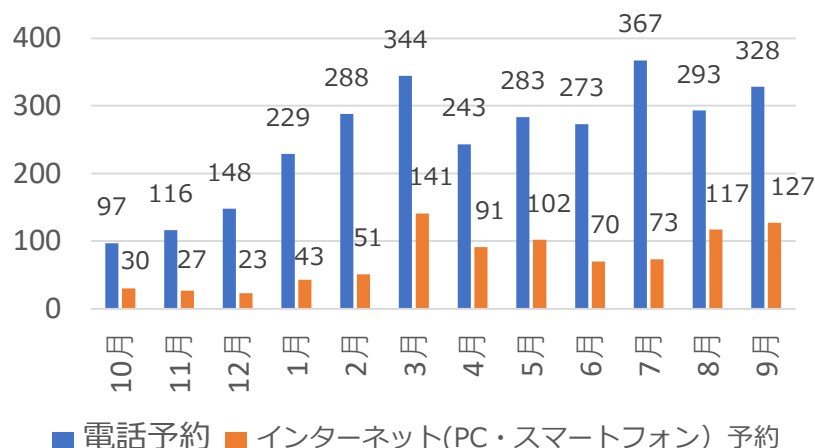
年代別利用経験者数と会員登録者数の状況



年代別会員登録者数割合



予約方法別 予約件数



利用が多い乗降場（停留所）

1	町外01 榛原総合病院
2	住吉01 吉田町役場・吉田町役場（バス）
3	北10 吉田IC入口駐輪場・吉田IC入口（バス）
4	川尻04 町営住宅さくら団地集会室
5	住吉08 いしだ眼科
6	住吉13 カインズスーパーセンター吉田店
7	北42 はいなん吉田病院
8	北43 田崎クリニック
9	住吉11 学習ホール・住吉会館
10	川尻14 スーパーカネハチ川尻店・吉田団地（バス）

ご利用にあたっての注意事項

- ・ 予約して指定停留所で待つ際には、到着予定時刻の5分ぐらい前にお待ちください。次の乗車予約に遅れが生じますのでご協力ください。
- ・ 乗り降りは定められた停留所のみとなります。
- ・ ご予約の予約時間に予約が集中した場合、ご希望に添えないことがあります。
- ・ 乗降にかかる介助等については、原則お客様ご自身か介助者による支援でのご利用をお願いします。
- ・ 手押し車等のご自身または介助者にて折りたたんで運搬できる程度のものに限り、持ち込み可能です。
- ・ お荷物は他の利用者の迷惑にならないよう、ご協力をお願いします。

運休のお知らせ

年末年始期間（令和6年12月29日（日）～令和7年1月3日（金））は運休となります。

“ぎゅっと”カーよしだ会員登録・乗車予約は
吉田町公式LINE基本メニューからもアクセスできます。

吉田町公式LINE

暮らしに役立つ情報や防災情報など
町からのお知らせを配信しています。

友だち登録は
こちらから▼



▲ LINEの「基本メニュー」画面

乗車予約・利用に関するお問合せ

アイシンコールセンター

☎050-2018-8020

（平日8：00～16：30）

その他のお問合せ

吉田町企画課 企画調整部門

☎0548-33-2136