

国保特定健診・後期高齢者健康診査

特定健診は、高血圧、糖尿病、脳卒中、痛風などの生活習慣病の要因となるメタボリックシンドロームに着目した健診です。生活習慣病の発症のリスクを早期発見し、予防、改善につなげることを目的としています。

対象者 吉田町国民健康保険にご加入の40歳以上の方 後期高齢者医療保険にご加入の方

受診方法	日程	受診場所	検査費用
集団健診	令和7年6月～令和8年1月 (24日間)	保健センター、はあとふる、 各地区自治会館	通常約10,000円が 0円
個別健診	通年	指定医療機関 (町内4カ所、町外2カ所)	

検査内容 身体計測(身長・体重・腹囲)、血圧測定、血液検査、尿検査、問診・診察

受診の流れ **受診券(黄色の封筒)** …6～8月にかけて榛原医師会から順次発送

<p>集団健診</p> <p>①指定日を確認(右ページ上段) ※指定日以外の日程でも受診いただけます。(連絡不要)</p> <p>②受診</p>	<p>個別健診</p> <p>①医療機関を選ぶ(右ページ下段) ②電話で申し込む ※予約不要の医療機関もあります。</p> <p>③受診</p>	<p>人間ドック</p> <p>①助成申込(裏ページ) ※町民課窓口または電子申請</p> <p>②受診 ※特定健診を改めて受診する必要はありません。</p>
---	---	--

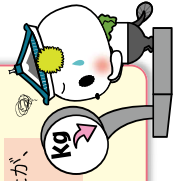
→受診後、約1ヶ月で自宅に結果が郵送されます。
→特定健診の結果、生活習慣病のリスクが高いと判断された方は、リスクに応じて「動機づけ支援」又は「積極的支援」に判定され、特定保健指導のご案内が過ぎます。管理栄養士や保健師等から対面により健診結果をお返しします。

◆各健康診査を受ける前に必ずご確認ください!◆

- ・特定健診は、年度内1回に限り無料で受診できます。2回以上受診した場合の特定健診費用は、全額自己負担となります。重複受診が判明した段階で健診費用を返還していただきますのでご注意ください。
- 例1) 6月に保健センターで実施するがん検診と同日に特定健診を申込して受診したが、後日特定健診のみを改めて受診した場合。
- 例2) 町の助成を受けて人間ドックを受診後に、特定健診を受診した場合。
- ・特定健診受診後に人間ドックを受診する場合は、人間ドックの助成額が異なります。
- ・受診当日に国民健康保険の資格がない場合は、全額自己負担となります。

■吉田町国民健康保険にご加入の37歳～39歳の方は、特定健診と同じ検査内容の「若年者健康診査」が受けられます。対象の方には、受診券を送付します。

■マイナナンバーカードをお持ちの方は、マイナポータルで特定健診等の結果を閲覧することができます。ご自身の健康管理にご活用ください。



集団健診

- 下記日程で都合の良い日に受診をお願いします。
- 受付開始直後は大変混雑が予想され、お待ちいただくことがあります。
- 健診時間は約1時間かかります。

実施日	会場	実施日	会場
7月	17日 木 自彊館 18日 金 保健センター 24日 木 保健センター	10月	15日 水 保健センター 16日 木 保健センター 31日 金
8月	7日 木 保健センター 20日 水 自彊館 21日 木 保健センター	11月	12日 水 自彊館 20日 木 片岡会館 21日 金
9月	2日 火 川尻会館 4日 木 片岡会館 17日 水 片岡会館 18日 木 保健センター	12月	10日 水 はあとふる 11日 木 保健センター 15日 木 保健センター 16日 金 はあとふる

・下記日程は事前予約が必要です。

実施日	受付時間	会場	申込先	申込期間	備考
6月	6日 金	保健センター	聖隷保健事業部 インターネット https://www.seirei.or.jp/hoken/town/ 	4/23～ 5/9	女性限定 がん検診と 同日受診可
	7日 土				
	13日 金				
	14日 土				

健診日程等の追加や変更があった場合は、町ホームページや町公式LINEなどでお知らせします。

町ホームページ
(特定健診・人間ドック等)

吉田町公式LINE
～健診に関する最新情報を配信します～

①友だち登録をする ②受信設定で受け取りたい情報「健康・福祉」をチャットして回答



個別健診

※事前予約要 …受診には、榛原医師会から送付する受診券(黄色の封筒)が必要です。

医療機関	実施日	実施場所	申込先
受託開業医	通年	指定医療機関 町内4カ所 他	詳しくは、受診券の確認又は 町民課へお問い合わせください
榛原総合病院	通年	榛原総合病院 健診センター	榛原総合病院 ☎22-9309
静岡厚生病院	7月1日(火) ※5月27日まで申込	JAハイナン吉田支店 (健診車)	JAハイナン本店組合相談課 ☎22-9527