

国保人間ドック・後期高齢者人間ドック

国民健康保険・後期高齢者医療保険の保健事業の一環として人間ドックの助成を実施しています。役場で申請をして受診券をお受け取りください。(問い合わせ先: 吉田町民課 ☎33-2103)

※下記検査費用は、バリウムによる胃部検査を行った場合です。胃カメラによる検査を希望される方は、別途検査料が発生する場合がありますので、各健診機関へ確認してください。



申込先 町民課国保部門 **持ち物** 国民健康保険証又は後期高齢者医療保険証

● 榛原総合病院			
種別	検査費用	自己負担金	検査日
人間ドック	40,150円	20,150円	月～金
脳ドック	38,500円	18,500円	月～金
人間ドック・脳ドック	74,250円	39,250円	月～金
人間ドック・三脳ドックセット	58,300円	28,300円	月～金

● ヘルスポート (財) 静岡県予防医学協会総合健診センター

種別	検査費用	自己負担金	検査日
人間ドック	41,800円	21,800円	月～金・第3土
脳ドック	41,800円	21,800円	月～金・第3土
人間ドック・脳ドックセット	66,000円	31,000円	月～金・第3土

● 島田市立総合医療センター

種別	検査費用	自己負担金	検査日
人間ドック	41,030円	21,030円	月～金
人間ドック・三脳ドックセット	59,840円	29,840円	月～金

● 焼津市立総合病院

種別	検査費用	自己負担金	検査日
人間ドック	40,700円	20,700円	月～木
人間ドック・脳ドックセット(国保のみ)	70,560円	35,560円	火・金

● 藤枝市立総合病院

種別	検査費用	自己負担金	検査日
人間ドック	40,700円	20,700円	月～金

● (社) 聖隷福祉事業団 浜松聖隷予防健診センター (三方原)

種別	検査費用	自己負担金	検査日
人間ドック	42,900円	22,900円	月～金

● (社) 聖隷福祉事業団 聖隷健康サポートセンター - Shizuoka

種別	検査費用	自己負担金	検査日
人間ドック	42,900円	22,900円	月～金
人間ドック・脳ドックセット	81,400円	46,400円	月～金

● 藤枝平成記念病院

種別	検査費用	自己負担金	検査日
人間ドック	41,100円	21,100円	火・水・木
脳ドック	40,900円	20,900円	月～日
人間ドック (2日コース)	105,100円	85,100円	第1火～水・第3木～金
人間ドック・脳ドックセット	69,500円	34,500円	火・水・木

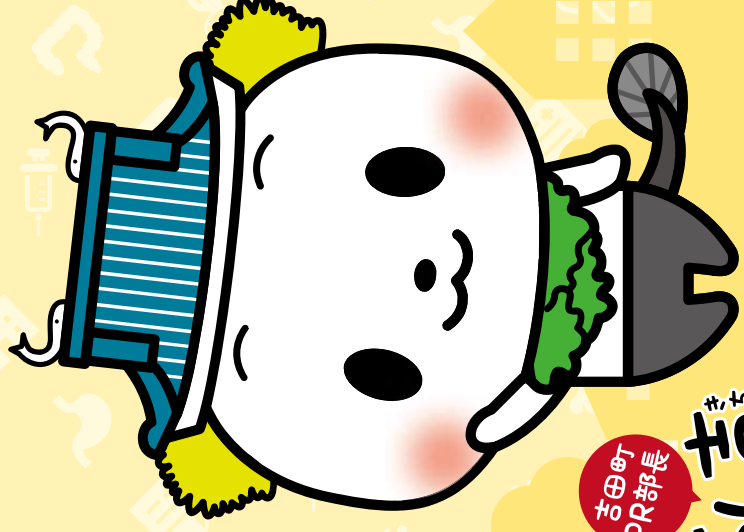
保存版

＼ 40歳から毎年受けよう! /

令和6年度 吉田町

国保特定健診・後期高齢者健康診査

国保人間ドック・後期高齢者人間ドック



吉田町 PR部長

よし吉

吉田町民課 ☎0548-33-2103