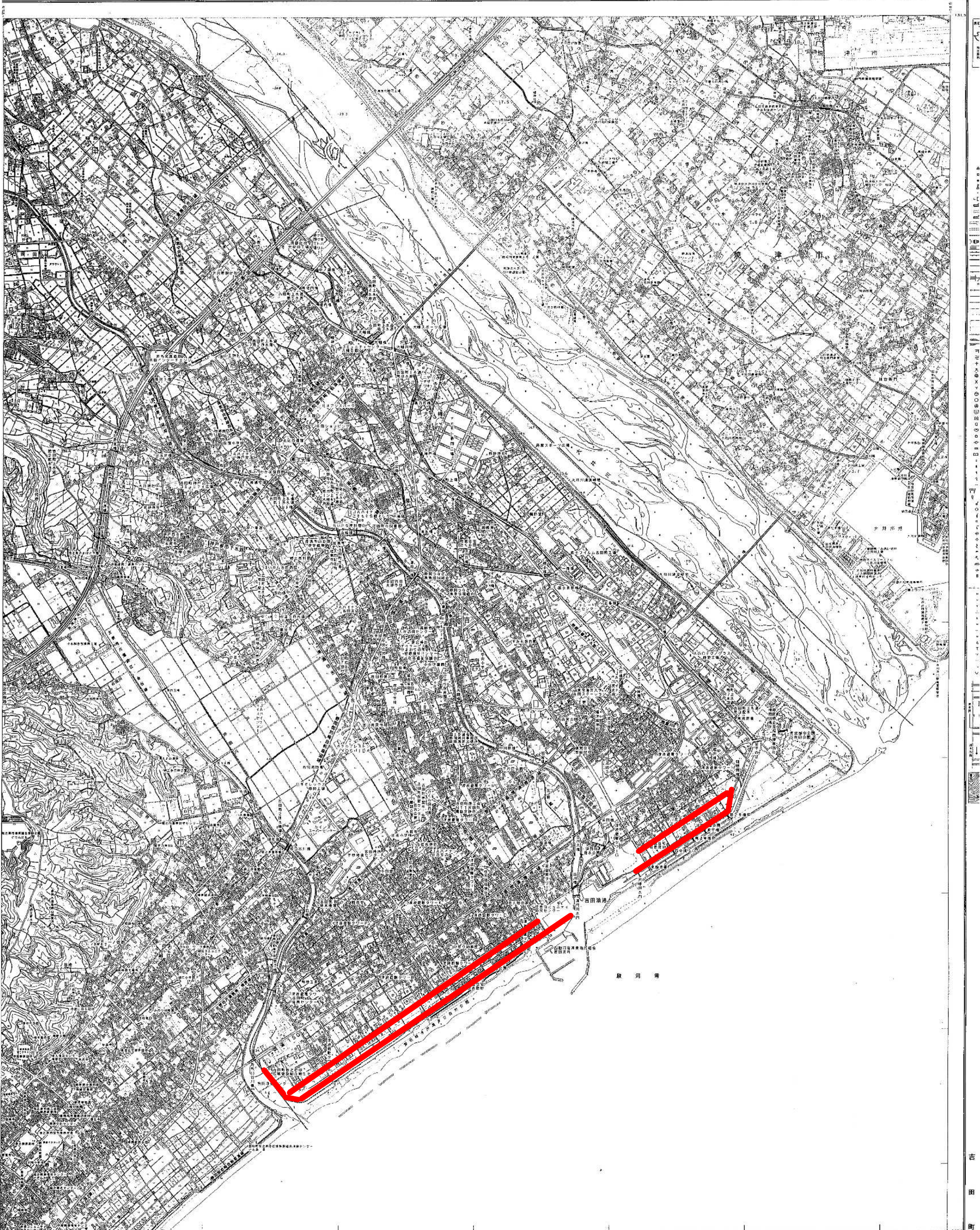


松くい虫防除薬剤散布実施箇所



平成28年 7月 編制
平成29年12月 現況調査
平成30年 1月 図版

この図版は平成30年3月9日現在、1:25,000縮小されたものである。
1) 市界の表示は縮小率1:10,000の縮小率で表示したものである。
2) 市界の表示は縮小率1:10,000の縮小率で表示したものである。
3) 市界の表示は縮小率1:10,000の縮小率で表示したものである。

産 業 局 課
第 1 課 第 1 分 課

1:25,000

この図版は縮小率1:25,000の縮小率で表示したものである。
[縮小率] 1:25,000

吉田町