

4月23日（金）現在は「警戒レベル4（県内警戒、県外警戒）」です。

本県の感染状況は、1週間あたりの新規感染者が、人口10万人あたり4.4人、病床利用率も19.8%と増加基調にあり、県の感染流行期は、「感染まん延期・前期」となっています。感染力の強い変異株による感染が継続しており、感染拡大への懸念が増大しています。

また、感染拡大が顕著な東京都と大阪府、兵庫県、京都府に対し、4月25日から緊急事態宣言の発出が予定されています。神奈川県、愛知県をはじめ、都市部を中心にまん延防止等重点措置が実施され、県境地域を中心に、感染防止に向け、細心の注意が必要です。

県民の皆様には、引き続き、以下の8つの対策を重点的に行ってください。また、感染力の強い変異株は、全都道府県での感染が確認されていますので、常に訪問先の情報に注意し、感染拡大地域との交流は、極力避けていただくようお願いします。

- ①「マスクの着用」、「三密を避ける」など、基本的な感染防止対策を徹底してください。
- ②人の移動や人に会うことに感染リスクが伴うことを忘れず、感染防止対策を継続してください。特に県境地域など感染拡大地域と交流が活発な地域では細心の注意が必要です。
- ③東京都など16都府県等では、不要不急の外出自粛等が要請されています。こうした地域への不要不急の訪問は回避してください。
- ④感染の機会は、マスクを着用していない会話や歌唱などです。常にマスクを着用し、人と人の距離の確保（可能な限り2m）をお願いします。
- ⑤会話しながらの食事には感染リスクがあります。同居の御家族以外の方と食事をする際には、「食事は黙って食べる」、「会話は、必ずマスクを着用する」をお願いします。
- ⑥高齢者など重症化しやすい方がいる家庭では、家庭内感染を避けるため、同居家族であってもマスクの着用、十分な換気、食事を別に食べることなどの感染防止対策をお願いします。
- ⑦クラスター発生防止のため、飲食店等事業者の皆様には、各業種組合のガイドライン等による感染防止対策の徹底を常に行ってください。また、感染防止対策を実践していることを、店頭等に掲示するなど、来訪者への呼びかけとともに、感染防止運動を盛り上げてください。
- ⑧変異株の感染者が増加しています。変異株は感染力が強いと言われています。基本的な感染防止対策は変わりませんが、感染防止行動の更なる徹底をお願いします。

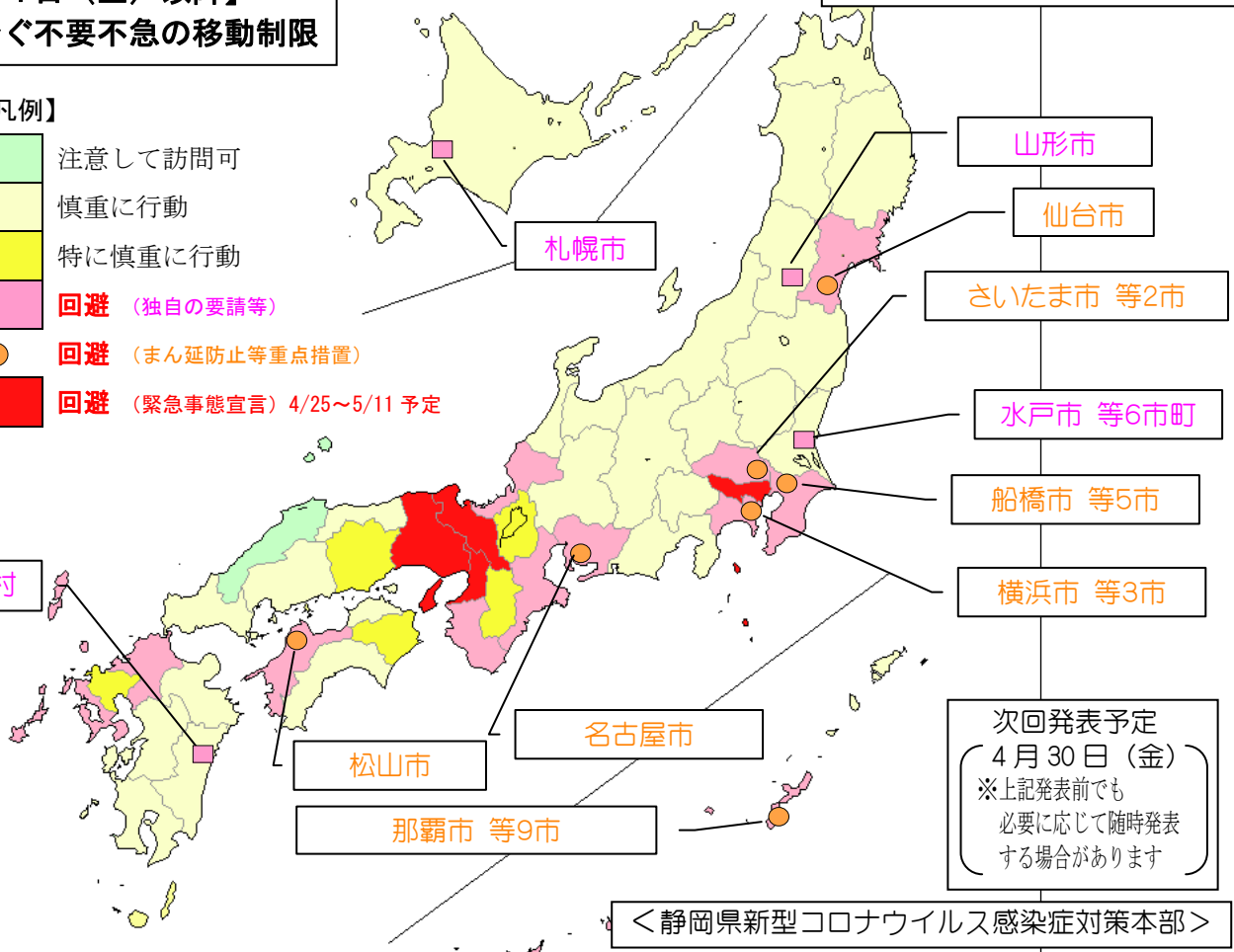
【4月24日（土）以降】
県境を跨ぐ不要不急の移動制限

本県における国の感染警戒区分
ステージII相当

【凡例】

- 注意して訪問可
- 慎重に行動
- 特に慎重に行動
- 回避（独自の要請等）
- 回避（まん延防止等重点措置）
- 回避（緊急事態宣言）4/25～5/11 予定

日向市 等5市町村



<静岡県新型コロナウイルス感染症対策本部>

◎県内移動に関する行動制限

- マスクの着用、「三つの密」の回避など「新しい生活様式」を徹底し、人の移動や人に会うことに感染リスクが伴うことを忘れずに、慎重に行動してください。
- 同居の御家族以外の方と食事をする際には、「食事は黙って食べ」、「会話をする時はマスクを着用」してください。
- 訪問先の施設で、感染防止対策が十分行われているかは訪問前に必ず確認してください。対策が不十分な店への訪問は自粛の徹底をお願いいたします。
- 県内旅行の際は、マスクの着用など基本的な感染防止対策を徹底の上、家族や少人数で、混雑する時間や場所を避け、マスク非着用での会話や歌唱など感染リスクの高い行動を回避するなど、細心の注意をお願いします。

◎県境を跨ぐ不要不急の移動に関する行動制限

※不要不急の移動は、旅行や帰省など、時期を改めることが可能な行動であり、通勤、通学など日常生活に必要な行動の自粛をお願いするものではありません。

○全ての外出について、マスクの着用など「新しい生活様式」を徹底し、自分や相手が感染しているかもしれないという意識を持って、注意して行動してください。

※外出・訪問の検討にあたっては、各自治体が発表している行動制限を尊重してください。

※本県を訪問される方には、県民の皆様からも呼びかけてください。

(1) 回避／訪問自粛	次の地域では、感染拡大が顕著であり、不要不急の外出自粛等が発出されていますので、不要不急の移動を回避してください。また、当該地域の皆様は、本県への「不要不急の訪問の自粛」をお願いします。
緊急事態宣言地域	東京都、京都府、大阪府、兵庫県 (4都府県)
まん延防止等重点措置の地域	宮城県、埼玉県、千葉県、神奈川県、愛知県、愛媛県、沖縄県 (7県) [宮城県] 仙台市、[埼玉県] さいたま市 等2市、 [千葉県] 船橋市 等5市、[神奈川県] 横浜市 等3市、 [愛知県] 名古屋市、[愛媛県] 松山市、[沖縄県] 那覇市 等9市 [※市町村の詳細は別紙]
独自の外出自粛等を発出している地域	福井県、三重県、和歌山県、福岡県、長崎県 (5県) [北海道] 札幌市、[山形県] 山形市、[茨城県] 水戸市 等6市町、 [宮崎県] 日向市 等5市町村 [※市町村の詳細は別紙]
(2) 特に慎重に行動	次の地域への移動については、特に慎重に行動してください。また、当該地域の皆様は、本県への訪問の際には「特に慎重な行動」をお願いします。 滋賀県、奈良県、岡山県、徳島県、佐賀県 (5県)
(3) 慎重に行動	次の地域への移動については、慎重に行動してください。また、当該地域の皆様は、本県への訪問の際には「慎重な行動」をお願いします。 北海道 ((1) の地域を除く)、青森県、岩手県、秋田県、山形県 ((1) の地域を除く)、福島県、茨城県 ((1) の地域を除く)、栃木県、群馬県、新潟県、富山県、石川県、山梨県、長野県、岐阜県、鳥取県、広島県、山口県、香川県、高知県、熊本県、大分県、宮崎県 ((1) の地域を除く)、鹿児島県 (24道県)

※不要不急の外出自粛が要請されている都県の皆様は、飲食店等の営業時間の短縮等の要請に伴う閉店後の時間帯に、県境を越えて訪問されることについて自粛をお願いします。

◎新型コロナウイルスへの感染防止は、見えない感染者(※)に、「近づく可能性をどうすれば減らせるのか」、「知らずに会っても、うつらないようにできるか」が、大切です。
※見えない感染者：感染していても無症状や軽症で、自分が感染していることに気付いていない人。発症前2日前から感染力があるなど、本人が知らないまま、他人に感染させてしまうリスクがある。



<別紙>

○まん延防止等重点措置や独自の外出自粛等の発出された市区町村

まん延防止等重点措置の地域	[宮城県] 仙台市 [埼玉県] さいたま市・川口市 [千葉県] 船橋市・市川市・松戸市・柏市・浦安市 [神奈川県] 横浜市・川崎市・相模原市 [愛知県] 名古屋市 [愛媛県] 松山市 [沖縄県] 那覇市・宜野湾市・浦添市・名護市・糸満市・沖縄市・豊見城市・うるま市・南城市
独自の外出自粛等を発出している地域等	[北海道] 札幌市 [山形県] 山形市 [茨城県] 水戸市・古河市・かすみがうら市・大洗町・城里町・阿見町 [宮崎県] 日向市・門川町・美郷町・諸塚村・椎葉村

「新しい生活様式」実践例(抜粋)

<p>感染防止の3つの基本: ①身体的距離の確保、②マスクの着用、③手洗い</p>		<p>公共交通機関の利用</p>	
	 <p>こまめに換気を!</p>		
<p>◆人との間隔は、できるだけ2m(最低1m)空ける</p>	<p>◆外出時、屋内でも会話するとき、人との間隔が十分とれない場合は、症状がなくてもマスク着用</p>	<p>◆家に帰ったら手や顔を洗う</p>	<p>◆会話は控えめに◆混んでいる時間帯は避ける</p>
<p>娯楽、スポーツ等</p>	<p>食事</p>	<p>イベント等への参加</p>	<p>働き方</p>
			
<p>◆公園はすいた時間、場所を選ぶ ◆ジョギングは少人数で</p>	<p>◆大皿を避けて、料理は個々に ◆持ち帰りや出前を利用</p>	<p>◆接触確認アプリの活用を ◆発熱・風邪症状がある場合には参加しない</p>	<p>◆テレワークやローテーション勤務・時差出勤 ◆会議はオンライン</p>

<静岡県新型コロナウイルス感染症対策>

「6段階警戒レベル」と「レベル毎の行動制限」の変更点

時期	前回 (4/17~4/23)		今回 (4/24~4/30)	
レベル	警戒レベル4 (県内警戒、県外警戒)		変更なし	
県内移動に関する行動制限	○感染防止対策の継続を呼びかけ		変更なし	
県境を跨ぐ不要不急の移動に関する行動制限	回避／訪問自粛	<p><まん延防止等重点措置> 宮城県、埼玉県、千葉県、東京都、神奈川県、愛知県、京都府、大阪府、兵庫県、沖縄県</p> <p><独自措置> 長崎県</p> <p>※まん延防止等重点措置又は独自措置の実施市町村は別紙のとおり</p>	回避／訪問自粛	<p><緊急事態宣言> 東京都、京都府、大阪府、兵庫県</p> <p><まん延防止等重点措置> 宮城県、埼玉県、千葉県、神奈川県、愛知県、愛媛県、沖縄県</p> <p><独自措置> 福井県、三重県、和歌山県、福岡県、長崎県</p> <p>※まん延防止等重点措置又は独自措置の実施市町村は別紙のとおり</p>
	特に慎重に行動	奈良県、和歌山県 (和歌山市等9市町を除く)、徳島県、愛媛県 (松山市を除く)	特に慎重に行動	滋賀県、奈良県、岡山県、徳島県、佐賀県
	慎重に行動	北海道 (札幌市を除く)、青森県、岩手県、秋田県、山形県 (山形市を除く)、福島県、茨城県、栃木県、群馬県、新潟県、富山県、石川県、福井県、山梨県、長野県、岐阜県、三重県、滋賀県、鳥取県、岡山県、広島県、香川県、高知県、福岡県、佐賀県、大分県、宮崎県 (日向市等5市町村を除く)、鹿児島県	慎重に行動	北海道 (札幌市を除く)、青森県、岩手県、秋田県、山形県 (山形市を除く)、福島県、茨城県 (水戸市等6市町を除く)、栃木県、群馬県、新潟県、富山県、石川県、山梨県、長野県、岐阜県、鳥取県、広島県、山口県、香川県、高知県、熊本県、大分県、宮崎県 (日向市等5市町村を除く)、鹿児島県
	注意して訪問可	その他の県	注意して訪問可	その他の県

<変更点等>

- 「回避」：【緊急事態宣言】東京都、京都府、大阪府、兵庫県
- 「特に慎重に行動」→「回避」：【まん延防止等重点措置】愛媛県、【独自措置】和歌山県
- 「慎重に行動」→「回避」：【独自措置】福井県、三重県、福岡県
- 「慎重に行動」→「特に慎重に行動」：滋賀県、岡山県、佐賀県
- 「注意して訪問可」→「慎重に行動」：山口県、熊本県
- それ以外の地域では、急に感染が拡大する可能性があることから、訪問前に現地情報を収集し、感染防止のための自衛措置を徹底いただくようお願いする。

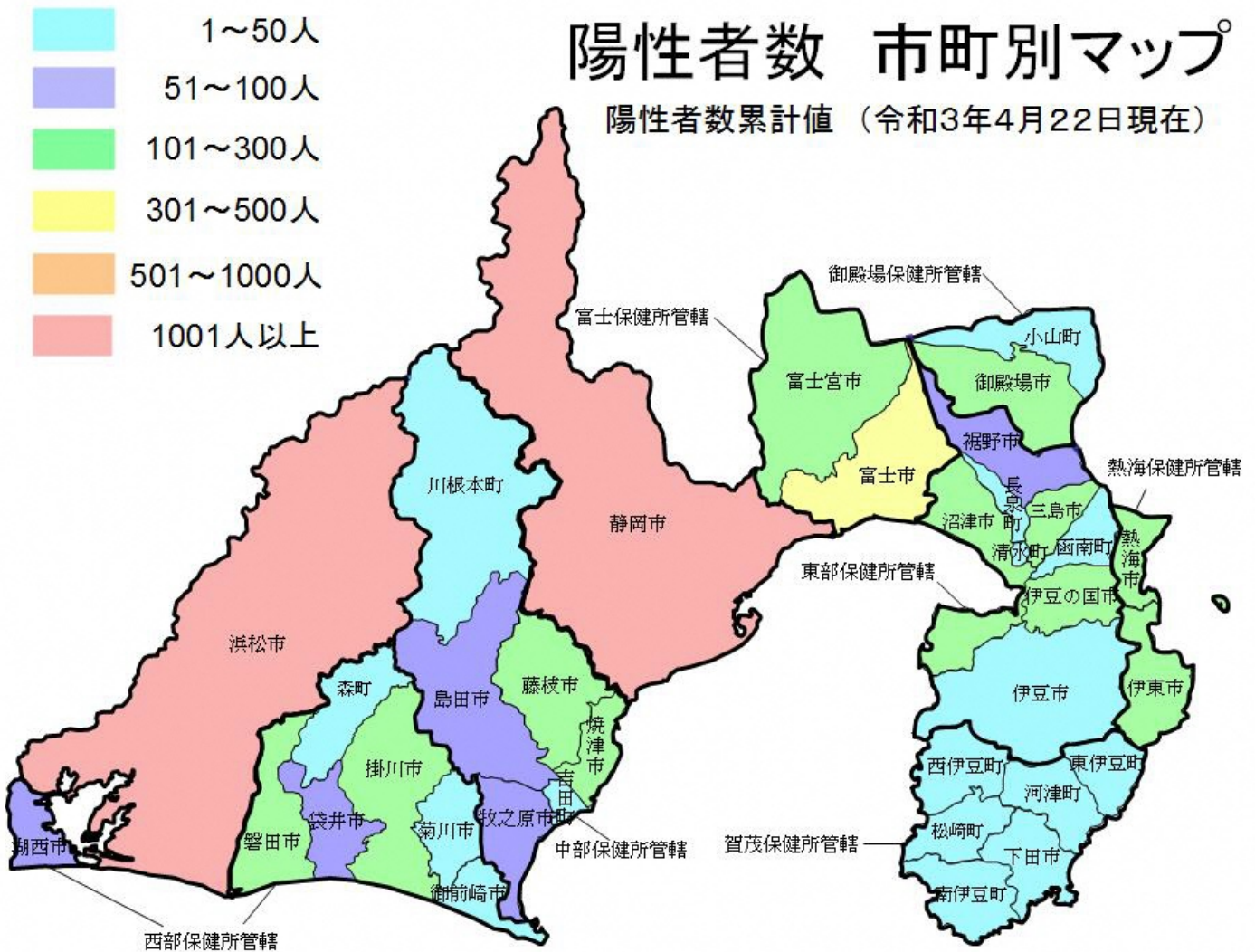
(※県内各市町ごとの累計陽性者数は、市町の要望を踏まえ添付しております。)

回避／訪問自粛（市区町村）

時期	前回（4/17～4/23）	今回（4/24～4/30）
まん延防止等重点措置	<p>（宮城県） 仙台市 （埼玉県） さいたま市、川口市 （千葉県） 船橋市、松戸市、市川市、柏市、浦安市 （東京都） 23区、八王子市、立川市、武蔵野市、府中市、調布市、町田市 （神奈川県） 横浜市、川崎市、相模原市 （愛知県） 名古屋市 （京都府） 京都市 （大阪府） 大阪市 （兵庫県） 神戸市、尼崎市、明石市、西宮市、芦屋市、伊丹市、宝塚市、川西市、三田市、猪名川町 （沖縄県） 那覇市、宜野湾市、浦添市、名護市、糸満市、沖縄市、豊見城市、うるま市、南城市</p>	<p>（宮城県） 仙台市 （埼玉県） さいたま市、川口市 （千葉県） 船橋市、松戸市、市川市、柏市、浦安市 （神奈川県） 横浜市、川崎市、相模原市 （愛知県） 名古屋市 （愛媛県） 松山市 （沖縄県） 那覇市、宜野湾市、浦添市、名護市、糸満市、沖縄市、豊見城市、うるま市、南城市</p>
独自措置	<p>（北海道） 札幌市 （山形県） 山形市 （和歌山県） 和歌山市、海南市、橋本市、紀の川市、岩出市、紀美野町、かつらぎ町、九度山町、高野町 （愛媛県） 松山市 （宮崎県） 日向市、門川町、美郷町、諸塚村、椎葉村</p>	<p>（北海道） 札幌市 （山形県） 山形市 （茨城県） 水戸市、古河市、かすみがうら市、大洗町、城里町、阿見町 （宮崎県） 日向市、門川町、美郷町、諸塚村、椎葉村</p>

陽性者数 市町別マップ

陽性者数累計値（令和3年4月22日現在）



保健所名	市町名	陽性者数
賀茂	計	64人
	下田市	11人
	東伊豆町	12人
	河津町	3人
	南伊豆町	7人
	松崎町	2人
	西伊豆町	27人
	非公開	2人
熱海	計	337人
	熱海市	109人
	伊東市	227人
	非公開	1人
東部	計	825人
	沼津市	276人
	三島市	175人
	裾野市	59人
	伊豆市	43人
	伊豆の国市	139人
	函南町	29人
	清水町	44人
	長泉町	39人
非公開	21人	
御殿場	計	239人
	御殿場市	216人
	小山町	14人
	非公開	9人

保健所名	市町名	陽性者数
富士	計	609人
	富士市	466人
	富士宮市	142人
	非公開	1人
静岡市	静岡市	1,657人
中部	計	573人
	島田市	89人
	焼津市	225人
	藤枝市	171人
	牧之原市	64人
	吉田町	22人
	川根本町	1人
非公開	1人	
西部	計	567人
	磐田市	182人
	掛川市	149人
	袋井市	81人
	御前崎市	16人
	菊川市	27人
	湖西市	77人
	森町	24人
非公開	11人	
浜松市	浜松市	1,187人
その他	県外・非公開・調査中	169人

総計 6,227人

○まん延防止等重点措置が発出された都府県等と本県・近隣県の感染ステージの評価状況

(出典：厚生労働省ホームページ、①～④医療体制 4/13 時点、⑤PCR陽性率 4/11 時点、⑥10万人当たり陽性者数 4/15 時点、⑦感染経路不明割合 4/9 時点)
 ②入院率について：入院率は療養者数に対する入院者数の割合をいう。ステージ判断は、療養者数が人口10万人当たり10人以上の場合に適用する。また、新規陽性者が、発生届が届け出られた翌日までに療養場所の種別が決定され、かつ入院が必要な者が同日までに入院している旨、都道府県から報告があった場合には入院率を適用しない。(本表のステージ判定の着色は厚生労働省資料に準じて着色)

(出典：静岡新聞朝刊 ⑥10万人当たり陽性者数 4/22 時点(右端欄) (前日の午後7時30分もしくは午後9時30分までの人数))

都道府県	医療提供体制			④療養者数 (10万人当たり)	⑤PCR 陽性率	⑥陽性者数 (4/15 時点)	⑦感染経路 不明割合	⑧直近1週間 の増減(参考)	該当 項目数 [ステージⅢ]	該当 項目数 [ステージⅣ]	該当 項目数 計	⑥陽性者数 (4/22 時点)	全国 順位
	①全入院者	②入院率	③重症患者										
ステージⅢ	確保 20%	40%以下	確保 20%	20 人	5%	15 人	50%	—				15 人	
ステージⅣ	確保 50%	25%以下	確保 50%	30 人	10%	25 人	50%	—				25 人	

◆緊急事態宣言、まん延防止等重点措置の都府県(予定を含む)

(※順位は感染者の多い方から)

宮城県	46.4	21.1	23.1	43.0	5.8	24.15	45.6	0.80	4	2	6	16.87	16
埼玉県	31.5	31.4	15.0	20.6	4.2	13.56	46.1	1.04	2	0	2	17.97	14
千葉県	24.3	37.0	8.3	14.3	4.0	11.18	60.3	1.10	3	0	3	14.72	19
東京都	24.0	35.0	32.5	29.8	6.5	26.32	60.2	1.23	6	1	7	34.40	5
神奈川県	21.8	27.8	14.2	13.2	5.1	12.34	52.3	1.31	3	0	3	16.80	17
愛知県	25.0	19.8	5.6	20.4	8.5	16.18	40.1	1.41	4	0	4	20.94	10
京都府	45.9	31.6	22.1	25.5	7.6	23.07	48.0	1.33	6	0	6	31.51	7
大阪府	66.2	14.1	65.1	108.1	11.1	77.02	65.5	1.42	1	6	7	89.35	1
兵庫県	73.9	22.4	64.2	50.7	14.8	44.71	54.7	1.53	1	6	7	60.14	2
愛媛県	31.9	29.9	27.3	21.5	10.7	14.49	29.4	0.84	3	1	4	19.49	11
沖縄県	84.6	37.3	46.0	79.1	16.3	55.26	52.5	1.06	3	4	7	49.83	3

◆独自の要請(外出自粛、移動自粛)を行っている道県 (※は特定の都市のみに要請)

※北海道	26.2	56.6	11.1	16.1	3.5	10.74	37.8	1.22	1	0	1	14.59	20
※山形県	37.4	32.8	11.5	23.5	5.5	14.75	28.7	1.01	3	0	3	9.46	35
※茨城県	20.8	41.9	10.0	10.8	1.8	9.69	29.0	1.21	1	0	1	13.88	23
福井県	28.2	100.0	4.2	9.4	1.7	5.86	8.0	1.02	1	0	1	17.32	15
三重県	41.6	70.0	13.2	13.1	11.5	9.26	26.8	1.12	1	1	2	14.71	20
和歌山県	64.3	100.0	10.0	27.8	6.7	22.92	15.9	1.41	3	1	4	29.95	8
福岡県	23.0	33.7	6.3	10.3	2.6	10.93	58.0	2.15	2	0	2	22.85	9
長崎県	4.7	43.5	0.0	3.5	0.4	4.07	37.5	5.40	0	0	0	11.30	30
※宮崎県	7.5	32.3	0.0	6.1	2.0	6.24	2.9	13.40	0	0	0	3.91	43

◇本県及び近隣県

静岡県	16.0	37.3	6.0	5.7	2.1	4.86	34.8	1.09	0	0	0	4.39	42
新潟県	34.1	68.7	1.8	12.4	2.8	8.50	27.2	1.13	1	0	1	9.99	34
山梨県	10.9	68.9	4.2	5.5	3.2	5.55	31.4	1.45	0	0	0	7.03	39
長野県	41.0	55.1	0.0	15.8	4.4	13.76	28.7	1.17	1	0	1	13.86	24