

2 構造及び材質

2・1 構造及び材質

2・1・1 給水装置の構造及び材質

給水装置の構造及び材質は、給水装置からの水の汚染を防止する等の観点から、水道法及び水道法施行令（昭和32年12月政令第336号）に定める基準に適合するものでなければならない。

給水装置の構造及び材質についての法令等の規定は、次のとおりとする。

- 1 水道法第16条 給水装置の構造及び材質
- 2 水道法施行令第6条 給水装置の構造及び材質の基準
- 3 給水装置の構造及び材質の基準に関する省令（全条）
- 4 給水条例第8条 給水管及び給水用具の指定

<解説>

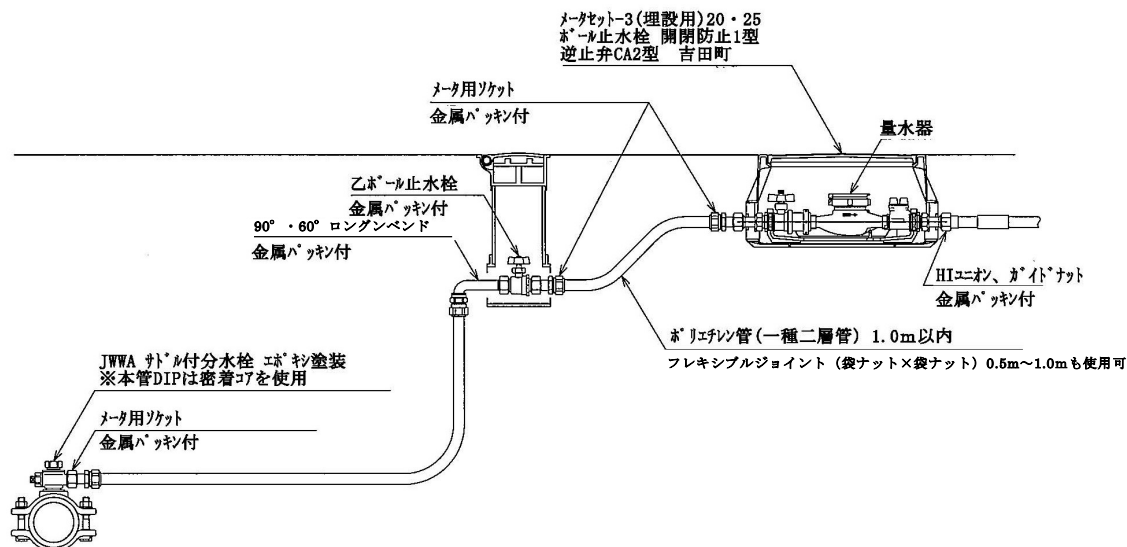
4について 給水条例第8条（給水管及び給水用具の指定）

町長は、災害等による給水装置の損傷を防止するとともに、給水装置の損傷の復旧を迅速かつ適切に行えるようにするため必要があると認めるときは、配水管への取付口からメーターまでの間の給水装置に用いようとする給水管及び給水用具について、その構造及び材質を指定することができる。

吉田町 標準配管図

☆口径φ20・25の場合

- ・給水管はポリエチレン管（一種二層管）かフレキシブルジョイント（日水協形式承認）とする
- ・継手材はすべてコア一体型（内側止水・耐震強化型）とする



口径40mm以下の分岐から止水栓及びメーター前後の指定材料

		口径	(株)タブチ	(株)日邦バルブ	前澤給装工業(株)	前田バルブ工業(株)
ボール式 サドル分水栓 (右閉)	JWWA B117 シート・ 金属パッキン 浅層埋設 铸铁管等はコア共	20 25	エポキシ樹脂粉体塗装			
		40				
浅層埋設 タイプ			BXK-D	LO・B-SB	—	—
乙ボール 止水栓 (右閉) メタルハンドル	シート・ 金属パッキン	20 25	BAA	NS-BSO	BM-G-G-E	MV-JB
止水栓筐	前澤化成工業(株)		SSB-100 座台セット			
仕切弁 (左閉) ソフトシール弁	シート・ 金属パッキン	40	STAK-L	SF-WGOL	GP-G-R-C	MV-BC-J 角ハンドル
仕切弁筐	ネジ筐 ハイプラ 座台セット		トミスFAシリーズ			
メーター セット (未荷重箇所)	一般家庭 アパート	13 ～ 40	前澤給装工業(株)			
PP継手 コア一体型 (内側止水) (耐震強化型)	メーター用ソケット 径違いソケット 90° ベンド 90° ロングベンド 60° ロングベンド	13 ～ 40	—	—	KMP	GFP

※ 給水管はポリエチレン管（一種二層管）かフレキシブルジョイント（日水協形式承認）とする

※ 継手類はすべてコア一体型（内側止水）（耐震強化型）

※ 口径50mm以上は別途協議

2・1・2 給水装置の器具機材

給水装置器具機材（以下「器具機材」という。）は、2・1・1で定めた構造及び材質に適合する認証品又は規格品を適切な場所に使用すること。

<解説>

給水装置に使用する器具機材は、自己認証品、第三者認証品、日本工業規格品（JIS）、日本水道協会規格品（JWWA）又は日本水道協会検査品であることを主任技術者が確認すること。

2・1・3 給水装置工事材料の主な種類

給水装置工事材料の主な種類は、次による。

- 1 管、継手類
- 2 水栓類
- 3 バルブ類
- 4 機器類
- 5 補助材料
- 6 メーターセット、止水栓きょう類

<解説>

1 管、継手類について

器具機材の中で給水装置そのものを構成する管、継手類は重要であり、最も適当と考えられるものを使用すること。なお、メーター上流側の指定材料については2・1・1の4に示す。

4 機器類について

給水装置に係る機器は、給水装置に直結し、ガス、電気、灯油等を使用して水を加熱する湯沸器類、水を冷却して使用する製氷機、ウォータークーラー、電気食器洗い機、浄水器等がある。なお、取付けに際しては、機器の上流側に止水用具、逆止弁等を取付けること。

5 補助材料について

補助材料とは、器具機材の補助的な材料で、給水栓コマ、シールテープ、配管用接着剤等である。

6 メーターセット、止水栓きょう類について

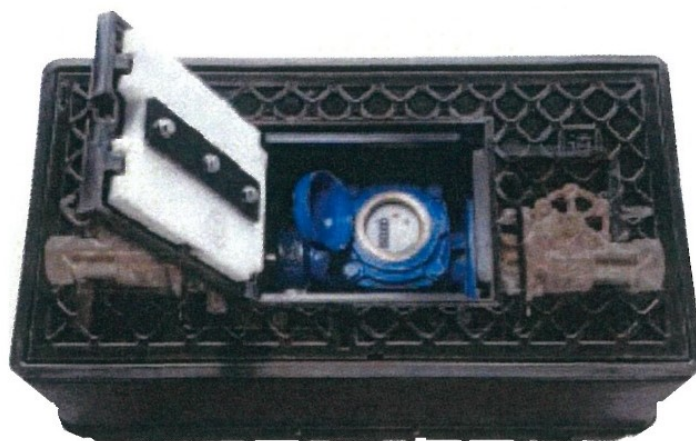
(1) メーターセットは、検針及びメーター取替に支障がないよう大きさを定めている。



φ 13 ~ φ 25 mm用



φ 40 mm用



φ 50 mm用

(2) 止水栓きょうは、止水栓操作に支障がないよう長さ等を定めている。

