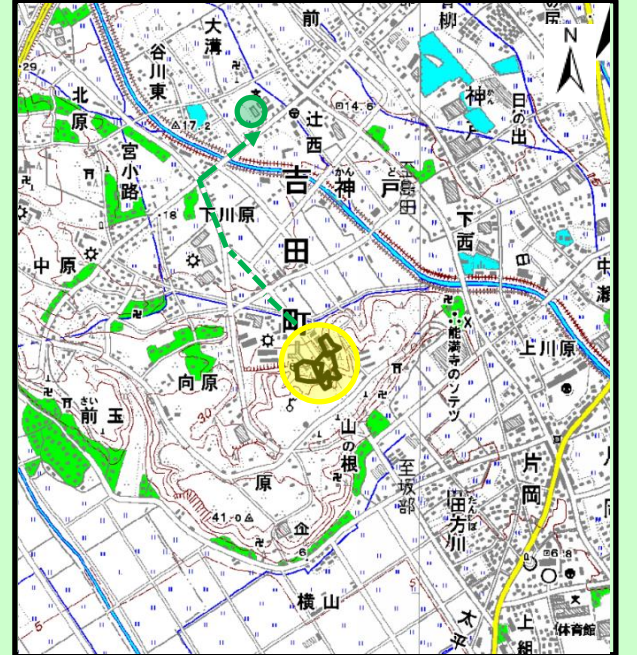
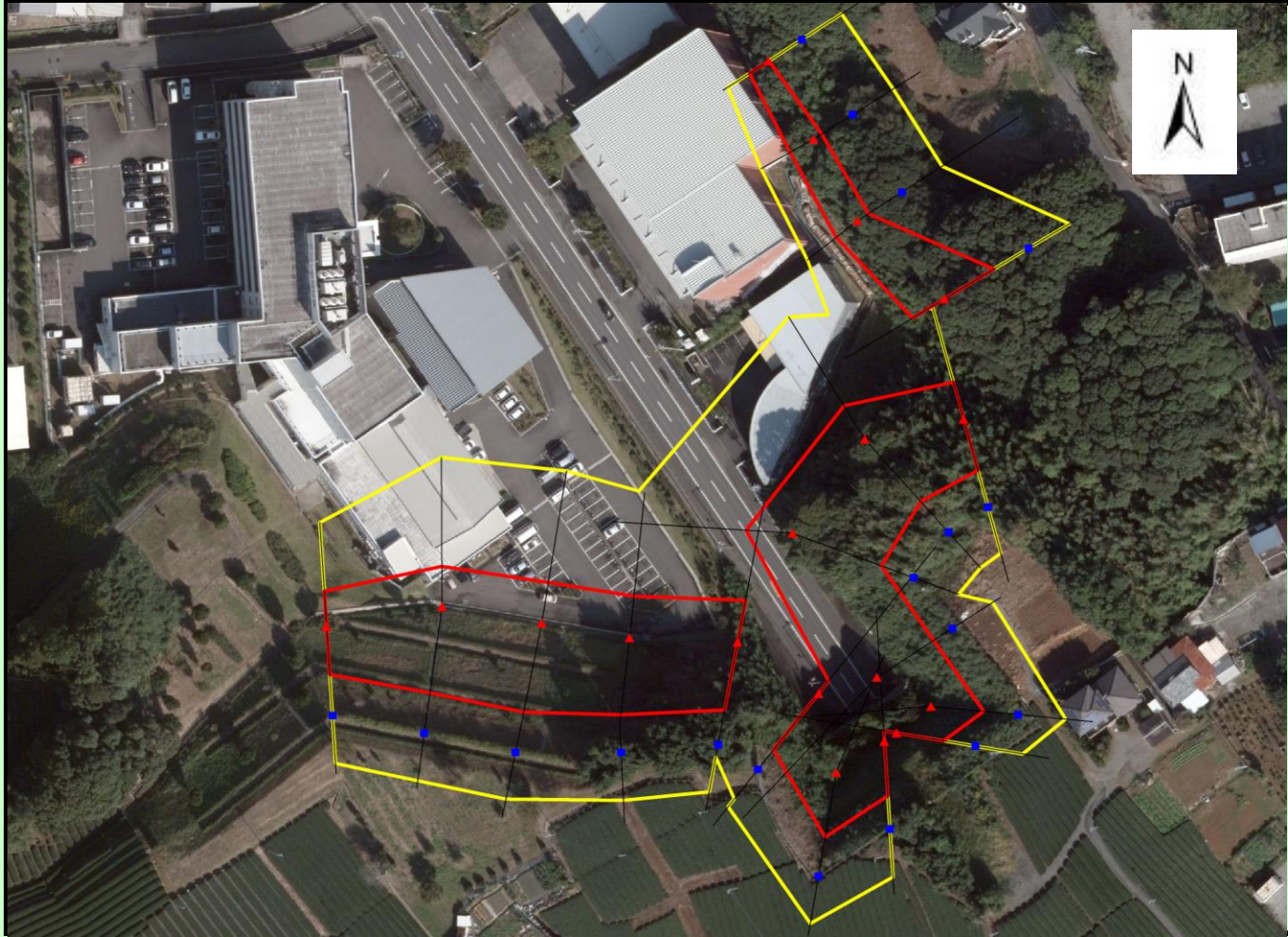


# 吉田町神戸（区域名：神戸向原C） 土砂災害ハザードマップ



現象名：がけ崩れ

項目	記号
土砂災害警戒区域 (急傾斜地の崩壊)	黄色の枠
土砂災害特別警戒区域 (急傾斜地の崩壊)	赤色の枠
避難場所 (自彊小学校)	緑色の丸

- **黄色で囲まれた範囲**（土砂災害警戒区域）は、「土砂災害が発生した場合、住民の生命又は身体に危害が生じるおそれのある区域」です。大雨のときには警戒避難が必要な場合がありますので、雨量や危険箇所の状況などに十分注意してください。
- **赤色で囲まれた範囲**（土砂災害特別警戒区域）は、「土砂災害が発生した場合、建築物に損壊が生じ、住民の生命又は身体に著しい危害が生じる恐れのある区域」です。
- 緑破線（---）は想定避難ルートです。避難時は周囲の状況や河川状況に十分注意しながら安全なルートで避難してください。
- ※ 土砂災害警戒区域以外の箇所でも土砂災害の発生する可能性がありますので、自分の住んでいる家の周辺の斜面や避難場所、避難経路を確認しましょう。

## 土砂災害に対する日頃の備えと警戒避難について

- 1.** 上の土砂災害ハザードマップの黄色の範囲が、土砂が到達するおそれのある範囲です。  
○ 普段から家族全員で、避難場所や避難する道順を確認しておきましょう。（災害が起きた時、家族が全員一緒にいるとは限りません。）



- ・危険な箇所を調べておく
- ・避難場所や経路を確認しておく

- 2.** 雨が強くなってきたら、雨量情報、予報、警報等の情報を積極的に入手しましょう！  
○ テレビやラジオ等で気象情報を確認しましょう。  
○ インターネットでは、もっと詳しい気象情報が得られます。

静岡県土木総合防災情報  
SIPOSRADAR  
<http://sipos.pref.shizuoka.jp>



- 3.** 市や町から避難指示などの連絡があったら直ちに避難しましょう！

