

資料 1. 3-22 指定緊急避難場所・指定避難所関係

(1) 避難場所 (洪水・土砂災害・高潮・地震・大火災)

(平成 29 年 4 月 1 日現在)

- 「避難場所」とは、切迫した災害の危険から命を守るために避難する場所で、異常な現象の種類ごとに町が指定したものをいう。(災害対策基本法第 49 条の 4)
- 「避難場所」には、大規模地震対策「避難計画策定指針」(静岡県危機管理部)における「避難地」を含む。
- 「避難地」とは、緊急時において、要避難地区(避難対象地区を含む)の要避難者が避難する場所として、市町が地震災害危険予想地域の外側、若しくは災害危険が及ばない地域に指定したグラウンド、公園、緑地などの屋外の場所をいう。また、高齢者、障害者、乳幼児その他特に配慮を要する避難者の保護を行う上でやむを得ない場合は、耐震性を有し、耐火性の高い公共的な建築物の屋内施設を含む。

(大規模地震対策「避難計画策定指針」抜粋)

災害別避難場所の適否の凡例 → 「○」: 適 「×」: 不適

地区	施設名	所在地	電話	災害別避難場所の適否					備考
				洪水	土砂災害	高潮	地震	大火災	
住吉	吉田町立住吉小学校	住吉 2223	32-1476	○	×	○	○	○	(注 1)
	吉田町総合体育館	住吉 180-1	32-5555	○	×	○	○	×	
	吉田町立吉田中学校	住吉 230	32-0200	○	×	○	○	○	
	吉田町学習ホール	住吉 1567	32-7366	○	×	○	×	×	
	吉田町体育センター	住吉 3367-6	—	○	×	○	×	×	
	住吉会館	住吉 1567	32-3447	○	×	○	×	×	
	吉田町立さくら保育園	住吉 1621-1	32-0414	○	×	○	×	×	
川尻	吉田町立中央小学校	片岡 850-1	32-1300	○	×	○	○	○	
	川尻会館	川尻 1623	32-0564	×	×	○	○	×	(注 2)
	吉田町立すみれ保育園	川尻 791	32-1117	○	×	○	○	×	
片岡	静岡県立吉田特別支援学校	片岡 2130	23-9871	○	○	×	○	○	
	吉田町健康福祉センター (はあとふる)	片岡 795-1	34-1111	○	×	×	○	×	
	片岡会館	片岡 2488-1	32-5620	○	○	×	○	×	
	吉田町立さゆり保育園	片岡 805-1	32-1650	×	×	×	○	×	
	吉田町総合障害者自立支援施設	片岡 1996-	34-	○	×	×	○	×	

	(あつまリーナ)	1	2000						
	吉田町立図書館	片岡 404	33-3434	○	○	×	○	×	
	吉田町中央児童館	片岡 805-5	32-3401	○	×	×	○	×	
北 区	吉田町立自彊小学校	神戸 1748-2	32-0009	○	○	×	○	○	
	自彊館	神戸 2167-2	32-9876	○	×	×	○	×	
	神戸集落センター	神戸 2693-1	32-5628	×	×	×	○	×	
	神戸西会館	神戸 3934-1	32-3692	○	○	×	○	×	
	大幡会館	大幡 1142	—	○	×	×	○	×	
	吉田町立わかば保育園	神戸 2092-1	32-0016	○	×	×	○	×	
	北オアシスパーク(オアシス館)	神戸 673-1	33-2700	○	○	×	○	○	

(注1)：地震の場合の避難場所は、屋上となる。

(注2)：地震の場合の避難場所は、2階及び屋上となる。

## (2) 避難場所 (津波避難施設)

□「津波避難施設」とは、突発地震が発生した場合で、津波到達予想時間までに避難地に避難できない避難者のために、市町が津波危険予想地域内に指定、確保、整備する避難施設のことで、津波避難ビル、津波避難タワー、人口高台(津波避難マウント)をいう。  
(大規模地震対策「避難計画策定指針」抜粋)

避難 街区	津波避難施設	所在地	収容 人数 (人)	地盤高 (海拔m )	想定津 波浸水 高 (海拔m )	避難場 所 の高さ (海拔m )	避難対象地区
<b>A</b>	津波避難タワーA	住吉4403-6地先	500	1.9	7.1	10.0	住吉新田・山八
<b>B</b>	津波避難タワーB	住吉3254-6地先	500	3.0	7.6	10.4	住吉山八
<b>C</b>	津波避難タワーC	住吉4805-2地先	1,100	3.0	8.2	11.1	住吉山八・西浜
<b>D</b>	津波避難タワーD	住吉3484-1	900	3.2	8.0	10.9	住吉西浜・東浜
<b>E</b>	津波避難タワーE	住吉5228-1	900	2.8	8.5	11.4	住吉東浜・大浜
<b>F</b>	津波避難タワーF	住吉3719-1地先	500	3.5	7.6	10.4	住吉東浜・大浜
<b>G</b>	津波避難タワーG	川尻2557-11	700	3.8	7.7	10.2	住吉大浜、片岡下、川尻西組

<b>H</b>	津波避難タワー <b>H</b>	川尻2918	800	3.2	6.2	8.7	川尻西組・東組
<b>I</b>	レック(株) 吉田防災倉庫 (注1)	川尻3308	1,000	2.3	6.5	29.3	川尻東組
<b>J</b>	津波避難タワー <b>J</b>	住吉3365-1	800	3.4	7.8	10.5	住吉新田・山八
<b>K</b>	津波避難タワー <b>K</b>	住吉2868-3地先	1,200	3.1	6.8	9.6	住吉森下・山八 ・西浜
<b>L</b>	津波避難タワー <b>L</b>	住吉5525-1地先	800	2.8	6.4	9.1	住吉森下・東村 ・東浜、片岡下
<b>M</b>	津波避難タワー <b>M</b>	片岡1697-1	1,000	3.2	6.2	8.7	住吉東村、片岡 下
<b>N</b>	川尻会館 (注2)	川尻1623	1,600	3.3	5.0	2階 7.5 屋上12.3	川尻山通・西組 ・東組、片岡下
<b>O</b>	津波避難タワー <b>O</b>	川尻2743-1	500	3.0	6.0	1層 7.7 2層 11.1	川尻西組・東組
<b>P</b>	津波避難タワー <b>P</b>	住吉2649-2	1,300	3.3	7.2	9.7	住吉新田・山八
<b>Q</b>	吉田町立 住吉小学校 (注1)	住吉2223	1,560	3.4	5.0	20.4	住吉森下・新田 ・山八・西浜・ 東浜
<b>R</b>	津波避難タワー <b>R</b>	住吉2143-1	800	3.5	5.7	7.5	住吉森下・東村
<b>S</b>	ホテルプレストン Yoshida (注3)	住吉580	730	4.2	4.9	3階12.2 ～ 屋上 25.2	住吉森下・上組 ・東村

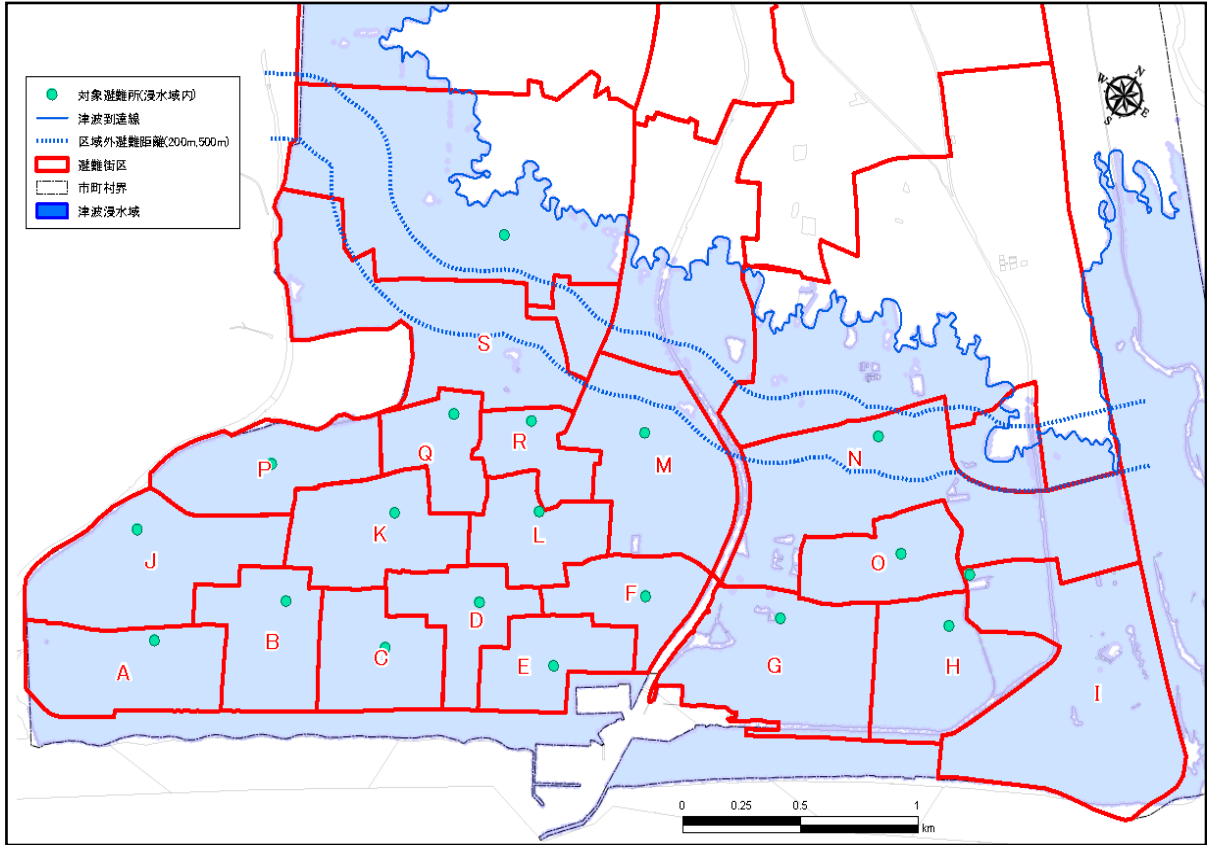
(注1)：避難場所は、屋上となる。

(注2)：避難場所は、2階及び屋上となる。

(注3)：避難場所は、脱衣場、廊下、非常階段及び屋上となる。

(3) 津波避難街区及び津波避難施設位置図

「津波避難街区及び津波避難施設位置図」



(4) 広域避難地

□ 「広域避難地」とは、大規模地震等による同時多発火災等による延焼火災時の避難地をいう。

(大規模地震対策「避難計画策定指針」抜粋)

番号	施設名	所在地	電話	有効面積
1	吉田町立住吉小学校	住吉 2223	34-1476	1.5 ha
2	吉田町立吉田中学校	住吉 230	32-0200	2.7 ha
3	吉田町立中央小学校	片岡 850-1	32-1300	0.9 ha
4	静岡県立吉田特別支援学校	片岡 2130	23-9871	2.3 ha

## (5) 避難所

□「避難所」とは、避難のための立ち退きを行った居住者、滞在者その他の者を避難のために必要な間滞在させ、又は自らの居住の場所を確保することが困難な被災した住民その他被災者を一時的に滞在させるための施設をいう。(災害対策基本法第49条の7)

□「避難所」とは、災害危険により現に自宅が被災し、若しくは被災するおそれのある者で、居住場所を確保できない者を一時的に受け入れて生活を支援し、かつ、災害後に地域の救護・復旧活動の拠点となる施設で、市町が指定したものをいう。原則として、耐震性を有し、耐火性の高い公共的な建築物の屋内施設を対象とするが、状況により、屋外に設置された仮設テントなどを指定する場合もある。

(大規模地震対策「避難計画策定指針」抜粋)

地区	施設名	所在地	電話	延床面積	備考
住吉	吉田町立住吉小学校	住吉 2223	32-1476	7,861㎡	津波除く(※)
	吉田町総合体育館	住吉 180-1	32-5555	5,610㎡	
	吉田町立吉田中学校	住吉 230	32-0200	5,062㎡	
	住吉会館	住吉 1567	32-3447	612㎡	津波除く(※)
	吉田町保健センター	住吉 1567	32-7000	606㎡	津波除く(※)
	吉田町学習ホール	住吉 1567	32-7366	1,414㎡	津波除く(※)
	吉田町立さくら保育園	住吉 1621-1	32-0414	1,207㎡	津波除く(※)
川尻	吉田町立中央小学校	片岡 850-1	32-1300	7,016㎡	
	吉田町立すみれ保育園	川尻 791	32-1117	2,890㎡	
	川尻会館	川尻 1623	32-0564	1,178㎡	津波・洪水除く(※)
片岡	静岡県立吉田特別支援学校	片岡 2130	23-9871	2,557㎡	
	吉田町中央児童館	片岡 805-5	32-3401	580㎡	
	吉田町立さゆり保育園	片岡 805-1	32-1650	1,398㎡	洪水除く(※)
	吉田町立図書館	片岡 404	33-3434	2,955㎡	
	片岡会館	片岡 2488-1	32-5620	1,262㎡	
北区	吉田町立自彊小学校	神戸 1748-2	32-0009	5,427㎡	
	神戸集落センター	神戸 2693-1	32-5628	493㎡	洪水除く(※)
	神戸西会館	神戸 3934-1	32-3692	332㎡	
	吉田町立わかば保育園	神戸 2092-1	32-0016	1,395㎡	
	自彊館	神戸 2167-2	32-9876	1,124㎡	

(※)：浸水等の状況により使用可とする場合がある。