

かわしい

大井川川尻地区河川防災ステーション



(令和4年4月19日撮影)

令和4年5月

国土交通省

中部地方整備局
吉田町

静岡河川事務所

<大井川流域の概要>

○大井川は静岡県中部に位置し、南流しながら寸又川、笹間川等の支川を合わせ、島田市付近より広がる扇状地を抜け、駿河湾に注ぐ一級河川です。



大井川の源流部



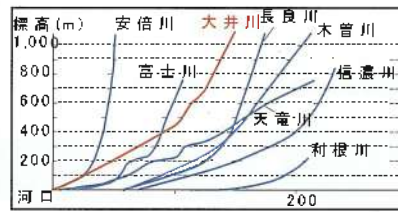
上千枚崩



鵜山の七曲り



下流部に広がる扇状地



【大井川流域の諸元】	
流域面積	: 1,280km ²
幹川流路延長	: 168km
流域内人口	: 約8.4万人
想定氾濫区域面積	: 約133.2km ²
想定氾濫区域内人口	: 約30.7万人
想定氾濫区域内資産額	: 約5兆7,600億円
流域内市町	: 4市2町
(静岡市、島田市、藤枝市、焼津市、吉田町、川根本町)	



<大井川流域における近年の被害>

○急流・土砂河川である大井川においては、近年は河岸侵食や河川管理施設等の基礎洗堀等の被害が多く発生しています。



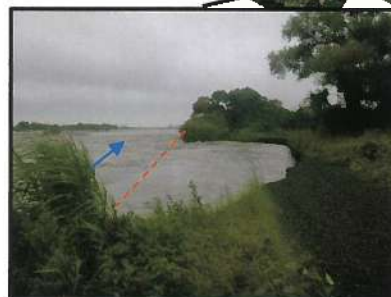
台風24号による護岸被災
(平成30年10月 焼津市西島地先)



台風15号による護岸被災
(平成23年9月 島田市伊太地先)



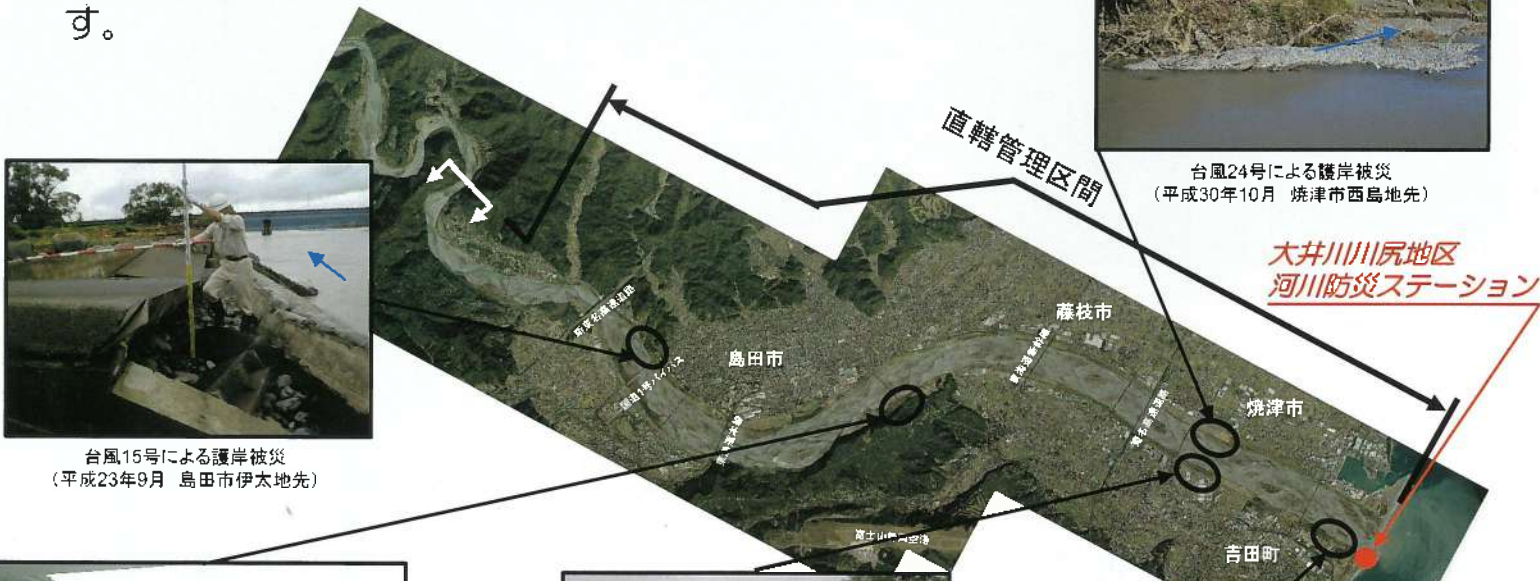
令和3年8月豪雨による河岸侵食
(令和3年8月 島田市阪本地先)



令和2年7月豪雨による河岸侵食
(令和2年7月 吉田町大幡地先)



令和2年7月豪雨による河岸侵食
(令和2年7月 吉田町川岸地先)



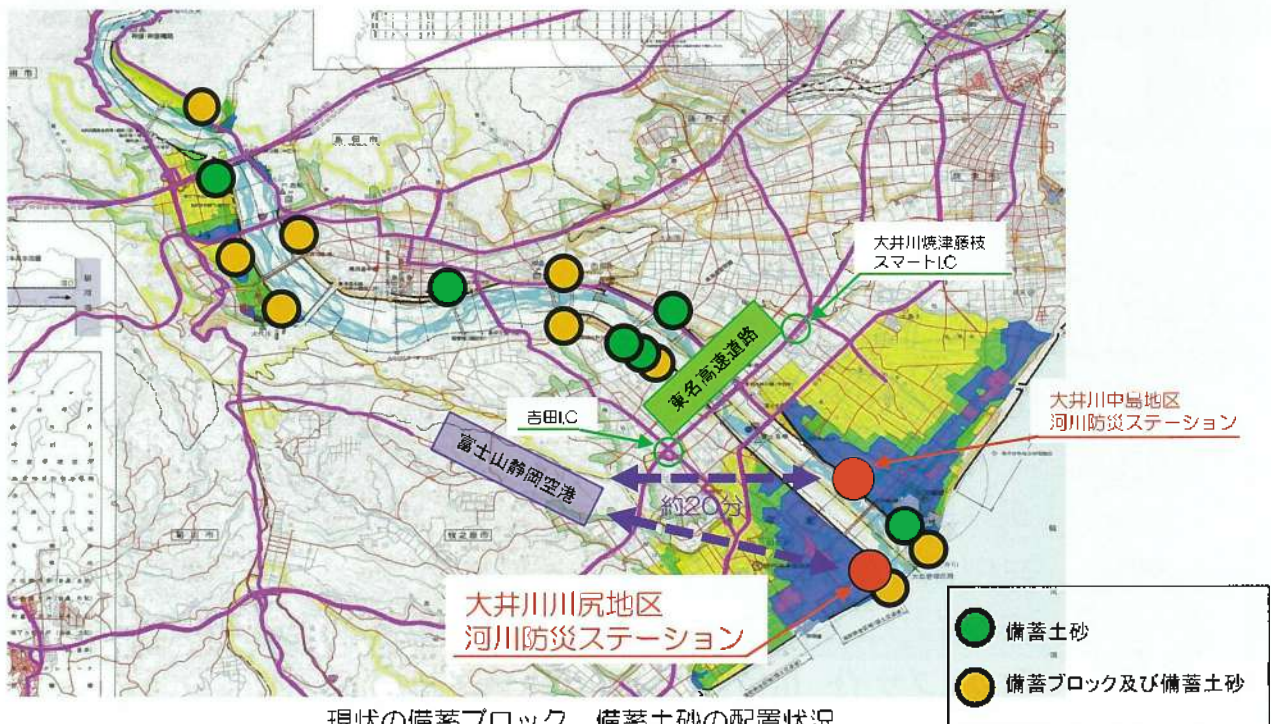
<河川防災ステーションの概要>

○大井川川尻地区河川防災ステーションは、大井川の洪水被害を最小限とするため、災害時の緊急復旧活動を行う上で必要な土砂やコンクリートブロックなどの緊急復旧用資材の備蓄、ヘリポート等の整備を行うとともに、水防団等の待機場所となる水防センターを設置することにより、災害対応の拠点となる施設です。平常時は、眺望を楽しみながら一休みできる憩いの場としての活用が可能です。



<河川防災ステーションの整備効果>

○現状では、復旧に必要な資材が大井川の直轄管理区間に分散していますが、河川防災ステーションの整備により、効率的な復旧作業が可能となります。
 ○近隣の東名高速道路や富士山静岡空港を活用することにより、他地域からの資機材等の集約が容易となり、緊急復旧活動の拠点として機能します。



＜大井川川尻地区河川防災ステーションの施設計画＞



完成(令和4年5月)



整備前(令和2年9月)



整備中(令和3年6月)

大井川川尻地区河川防災ステーションの施設の内容	
種別	数量等
水防センター	234㎡
駐車場	440㎡
備蓄ブロック	1357個
備蓄土砂	16,320m ³
水防活動の作業ヤード	880㎡
ヘリポート	460㎡
水防用樹林	34本

○施設規模は大井川において、堤防延長約360mに渡り決壊（1箇所）した場合を想定し、緊急復旧活動に必要な資機材を備蓄します。



緊急復旧活動に必要な4種類の備蓄ブロック



堤防の復旧に使用される堤体土を備蓄



備蓄ブロックや備蓄土砂の運搬作業や水防活動スペースとして活用



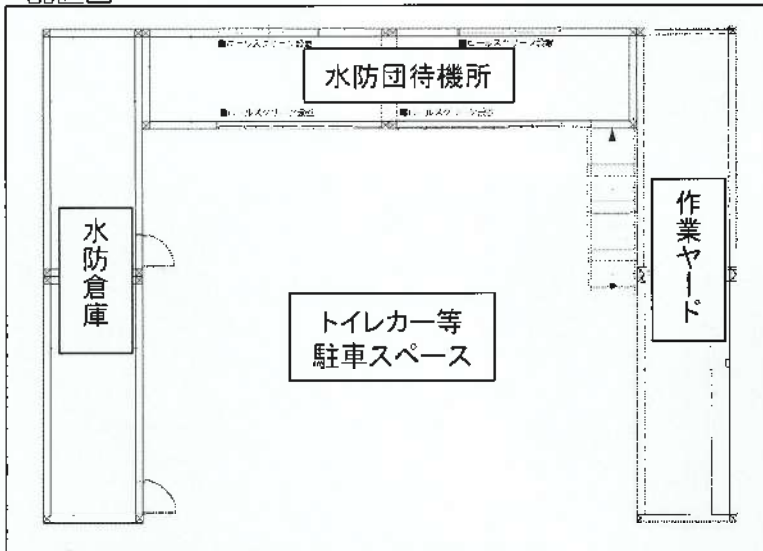
水防活動時に活動する防災用ヘリコプターの離発着場所

〈吉田町水防センター〉

防潮堤と同じ、海拔11.8mの高さに位置しています。水防倉庫や水防団待機所を備え、災害時は水防活動の拠点となります。また、敷地内に展望デッキを整備しており、平常時は、眺望を楽しみながら一休みできる憩いの場としての活用が可能です。



配置図



POINT①

施設の建築に コンテナハウスを活用

建築用コンテナハウス6基を組み合わせて形成しています。建築基準法に適合した鉄骨ラーメン構造のコンテナを活用しており、強風や塩害に耐える堅牢な構造の施設です。

POINT②

必要な電力は 自然エネルギーで確保

建築用コンテナをベースに、太陽光と風力の発電設備を備えたコンテナ型独立電源「N3キューブ」を採用。施設に必要な電力を自然エネルギーのみで賄うエコ仕様になっています。

国土交通省 中部地方整備局 静岡河川事務所

主な業務内容と連絡先

【事務所】

総務課	TEL 054-273-9100	行政相談、総務、用地に関する業務
経理課	TEL 054-273-9101	会計契約、管財に関する業務
工務課	TEL 054-273-9102	安倍川の河川改修・砂防、大井川の河川改修・環境整備の工事に関する業務
海岸課	TEL 054-273-9103	駿河海岸・富士海岸（蒲原工区）の調査・計画・工事に関する業務
調査課	TEL 054-273-9104	安倍川、安倍川砂防、大井川の調査および計画に関する業務
管理課	TEL 054-273-9105	安倍川、大井川の維持修繕・許認可の審査に関する業務
占用調整課	TEL 054-273-9106	安倍川、大井川の河川占用・許認可に関する業務、水質汚濁対策に関する業務
ファクシミリ	TEL 054-273-2228	



【各出張所】

安倍川出張所	〒420-0947	静岡市葵区堤町914-391	TEL 054-250-8102	安倍川の河川改修および維持工事の監督、占用・行政相談の窓口
梅ヶ島出張所	〒421-2301	静岡市葵区梅ヶ島5405	TEL 054-269-2003	安倍川上流域の砂防工事の監督、行政相談の窓口
島田出張所	〒427-0024	島田市横井3-25-10	TEL 0547-37-2021	大井川の河川改修および環境整備・維持修繕工事の監督、占用・行政相談の窓口
駿河海岸出張所	〒421-0303	裾野郡吉田町片岡1770-4	TEL 0548-32-0067	駿河海岸に関する工事の監督、行政相談の窓口
蒲原海岸出張所	〒421-3104	静岡市清水区由比北田450	TEL 054-375-2701	富士海岸（蒲原工区）に関する工事の監督、行政相談の窓口



●しずてつジャストライン路線バス 西部循環線胸形まわり・中町まわり「田町4丁目」バス停下車 徒歩約7分



安倍川マスコット
カワセミくん



大井川マスコット
カジカくん



安倍川砂防マスコット
コノハズックん



駿河海岸
富士海岸（蒲原工区）
マスコット
サクラエビくん



大井川川尻地区
河川防災ステーション



吉田町PR部長「よし吉」

大井川川尻地区河川防災ステーションに関する問合せ先



国土交通省中部地方整備局 静岡河川事務所 工務課
〒420-0068 静岡市葵区田町3-108 TEL: 054-273-9102
事務所ウェブサイト <http://www.cbr.mlit.go.jp/shizukawa/>



吉田町 防災課
〒421-0395 吉田町住吉87番地 TEL: 0548-33-2164
町ウェブサイト <http://www.town.yoshida.shizuoka.jp/>