

駿河海岸吉田町川尻地区の津波対策 ～川尻防潮堤(国土交通省・吉田町)～



(令和4年4月9日撮影)

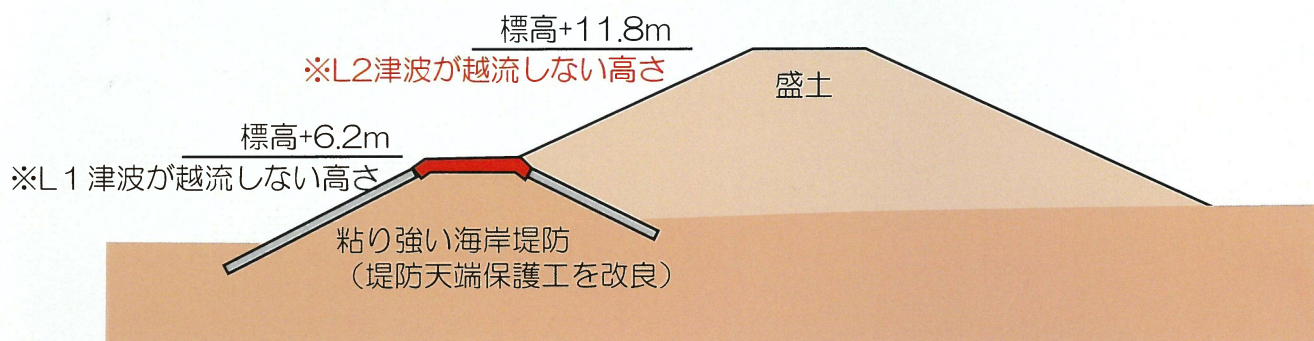
令和4年5月

国土交通省 中部地方整備局 静岡河川事務所
静岡県榛原郡 吉田町

<駿河海岸におけるL2津波対策～粘り強い構造の海岸堤防～>

○駿河海岸（焼津市田尻北地先～牧之原市細江地先）では、津波到達時間が早く避難可能な時間が短いことから、L1津波を超える津波が発生した場合でも減災効果を発揮する「粘り強い構造の海岸堤防」を施工しています。

○吉田町川尻地区では、この「粘り強い構造の海岸堤防」と背後のL2津波が越流しない高さの盛土、隣接する大井川川尻地区河川防災ステーションや吉田漁港内東側の盛土により、L2津波の被害を軽減します。

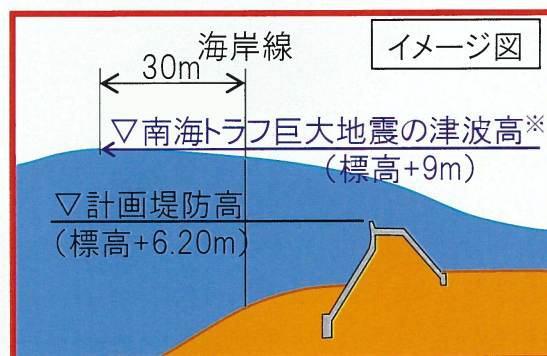


L2津波（最大クラスの津波）

発生頻度は極めて低いものの、発生すれば甚大な被害をもたらす津波
〔南海トラフ巨大地震クラスの津波〕

L1津波（比較的発生頻度の高い津波）

最大クラスの津波に比べて発生頻度は高く、津波高は低いものの大きな被害をもたらす津波（数十年から百数十年の頻度）
〔東海地震クラスの津波〕



<川尻防潮堤整備状況>

【整備前】



【整備後】



※ 現地説明会（平成28年12月27日）

撮影（令和4年3月28日）

吉田町 シーガーデンシティ構想

「新たな安全」と「新たな賑わい」を創出する取組を一体的に進め、魅力あるまちづくりを行う吉田町独自の取組

1000年に一度の大津波に備える

津波防災まちづくり

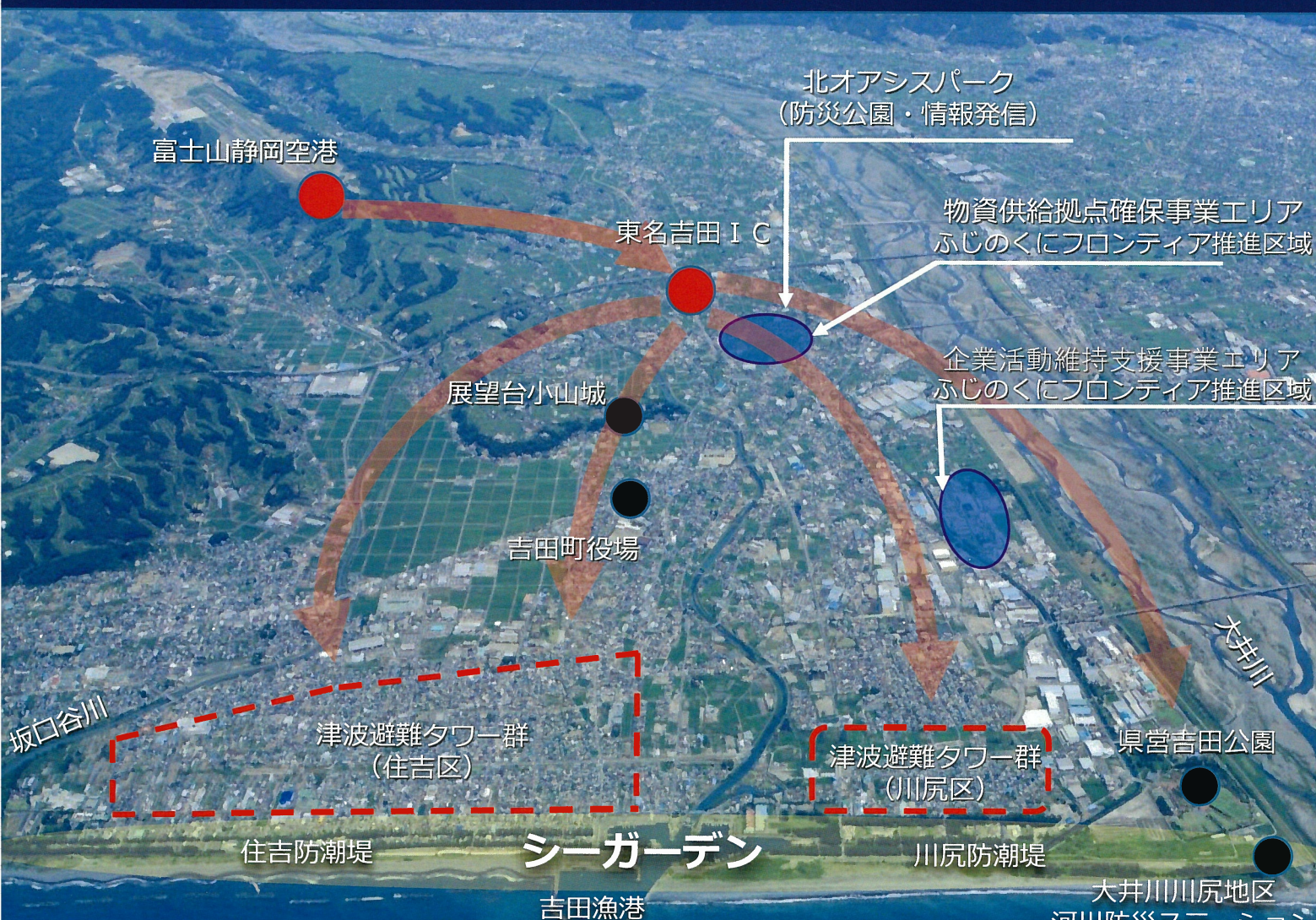
- ・命を守る対策
- ・財産、生産活動を守る対策
- ・被災時の生活支援対策

新たな人の流れを作る

賑わいまちづくり

- ・北オアシスパークからの情報発信
- ・シーガーデンでの賑わいづくり
- ・空港と沿岸部を結ぶ、海の道（オーシャンロード）の活用

豊かで勢いのある魅力的なまち



住吉防潮堤

吉田漁港から坂口谷川河口までのエリア。今後、延長約2.5kmの住吉防潮堤の整備へと軸足を移し、南海トラフの巨大地震による大津波から防潮堤で守られる鉄壁の吉田町を目指していく。

川尻防潮堤

大井川の河口を東端とし、西端の吉田漁港区域内に整備している多目的広場までの延長約2.3kmのエリア。延長約1.5km、海拔11.8mの防潮堤を人々が行き交う「海浜回廊」として活用し、エリア内の回遊性を高め、沿岸部における新たな賑わいを創出。

国土交通省 中部地方整備局 静岡河川事務所

主な業務内容と連絡先

【事務所】

総務課	TEL 054-273-9100	行政相談、総務、用地に関する業務
経理課	TEL 054-273-9101	会計契約、管財に関する業務
工務課	TEL 054-273-9102	安倍川の河川改修・砂防、大井川の河川改修・環境整備の工事に関する業務
海岸課	TEL 054-273-9103	駿河海岸・富士海岸（蒲原工区）の調査・計画・工事に関する業務
調査課	TEL 054-273-9104	安倍川、安倍川砂防、大井川の調査および計画に関する業務
管理課	TEL 054-273-9105	安倍川、大井川の維持修繕・許認可の審査に関する業務
占用調整課	TEL 054-273-9106	安倍川、大井川の河川占用・許認可に関する業務、水質汚濁対策に関する業務
ファクシミリ	TEL 054-273-2228	



【各出張所】

安倍川出張所	〒420-0947 静岡市葵区堤町914-391	TEL 054-250-8102	安倍川の河川改修および維持工事の監督、占用・行政相談の窓口
梅ヶ島出張所	〒421-2301 静岡市葵区梅ヶ島5405	TEL 054-269-2003	安倍川上流域の砂防工事の監督、行政相談の窓口
島田出張所	〒427-0024 島田市横井3-25-10	TEL 0547-37-2021	大井川の河川改修および環境整備・維持修繕工事の監督、占用・行政相談の窓口
駿河海岸出張所	〒421-0303 榛原郡吉田町片岡1770-4	TEL 0548-32-0067	駿河海岸に関する工事の監督、行政相談の窓口
蒲原海岸出張所	〒421-3104 静岡市清水区由比北田450	TEL 054-375-2701	富士海岸（蒲原工区）に関する工事の監督、行政相談の窓口



●しずてつジャストライン路線バス 西部循環線駒形まわり・中町まわり「田町4丁目」バス下車 徒歩約7分



安倍川マスコット
カワセミくん



大井川マスコット
カジカくん



安倍川砂防マスコット
トコノハズックん



駿河海岸
富士海岸（蒲原工区）
マスコット
サクラエビくん

吉田町



大井川川尻地区
河川防災ステーション



吉田町PR部長「よし吉」

問合せ先



国土交通省中部地方整備局 静岡河川事務所 海岸課

〒420-0068 静岡市葵区田町3-108 TEL: 054-273-9103

事務所ウェブサイト <http://www.cbr.mlit.go.jp/shizukawa/>



吉田町 防災課

〒421-0395 吉田町住吉87番地 TEL: 0548-33-2164

町ウェブサイト <http://www.town.yoshida.shizuoka.jp/>